

# PREISLISTE 2026 für Flüssiggas in der Freizeit

# GOK

Komponenten • Lösungen • Systeme



## Gas PREISLISTE

# 20 26

Preisliste für Katalog/Bildpreisliste  
Flüssiggas in der Freizeit **2025**

<i>Caravan</i>	<i>Grill &amp; BBQ</i>	<i>Camping</i>	<i>Marine Line</i>



### Was ändert sich 2026?

Für das Jahr 2026 drucken wir keine klassischen Bildpreislisten. Unseren Kunden stellen wir **neue Preislisten** (Print und PDF) sowie **Produktkataloge als PDF** zur Verfügung.

### Bleiben die Bildpreislisten 2025 gültig?

Ja, zumindest in Bezug auf das darin abgebildete Produktsortiment. Die Preise aus den Bildpreislisten 2025 verlieren ihre Gültigkeit, da die Preislisten 2026 die aktuell gültigen Listenpreise liefern. Zudem finden Sie in den Preislisten unsere Neuprodukte beziehungsweise einen Hinweis bei Produkten, die nicht mehr lieferbar sind.

### Wie kann ich Printpublikationen bestellen?

Sie können jederzeit Printpublikationen per Mail ([information@gok.de](mailto:information@gok.de)) oder telefonisch **09332 404-0** anfordern. Bitte geben Sie immer Bestellnummer und die gewünschte Menge an. Die Kolleginnen und Kollegen stehen auch gerne bei Fragen zu Katalog und Preisliste zur Verfügung. Die verfügbaren PDF-Unterlagen finden Sie im Download Center unserer Website: <https://www.gok.de/Download-Center/>.

### Publikationen:

#### NEU Preislisten 2026 – Printversion und als PDF im Download Center



Ölfeuerungsanlagen

Best.-Nr. 59 026 01



Flüssiggasanlagen, inkl.  
Armaturen für Gasbehälter

Best.-Nr. 59 026 02



Flüssiggasanlagen  
in der Freizeit

Best.-Nr. 59 026 04



Tankmanagement

Best.-Nr. 59 026 06

### Produktsortiment

Produktkataloge 2025 PDF (ohne Preise) finden Sie im Download Center.  
Printversionen der Bildpreislisten 2025 sind weiterhin per E-Mail oder telefonisch bestellbar.



Ölfeuerungsanlagen

Best.-Nr. 59 025 01



Flüssiggasanlagen, inkl.  
Armaturen für Gasbehälter

Best.-Nr. 59 025 02



Flüssiggasanlagen  
in der Freizeit

Best.-Nr. 59 025 04



Tankmanagement

Best.-Nr. 59 020 05

Die in der Preisliste angegebenen Preise verstehen sich in Euro ausschließlich gesetzlicher Mehrwertsteuer sowie Verpackungs- und Versandkosten. Auf diese Preise ist die Rabattstafel gemäß Ihrer gültigen Konditionsliste anzuwenden.

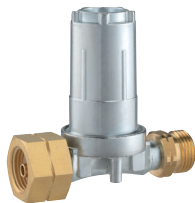
Alle angeführten Texte und Maßangaben sind unverbindlich. Konstruktionsänderungen behalten wir uns vor. Die Bilddarstellung von Produkten sowie von Anwendungs- und Produktzeichnungen ist beispielhaft. Für Druckfehler und Irrtümer übernehmen wir keine Gewähr!

**Die Preisliste sowie der separate Katalog sind für Lieferungen ab 01.01.2026 gültig! Ab diesem Zeitpunkt verlieren die bisherigen Preisunterlagen ihre Gültigkeit! Wir behalten uns grundsätzlich das Recht einer Preisanpassung vor!**

USt.-Id.-Nr. DE 133017271 | WEEE-Reg.-Nr. DE 78472800



## Neue Produkte

**NEU**


### Caramatic ConnectClean Gastankfilter

Bestell-Nr.

€ / 1 St.

Gasfilter zur Verhinderung von Verschmutzungen in der Gasinstallation speziell für fest am Fahrzeug eingebaute Gastanks

Schützt den Druckregler und die angeschlossenen Gasgeräte vor Verschmutzungen durch ölige Aerosole, Abdampfrückstände und Partikel.

Weitere Informationen finden Sie unter der **Landingpage für die Caramatic-Serie** [www.gok.de/caramatic-serie](http://www.gok.de/caramatic-serie).

#### Vorteile und Ausstattung

- hoher Abscheidegrad von 99 %
- kurze Einbaulänge speziell für Einsatz am Gastank
- innenliegende kleine Filtertasse (aus Messing) zum Auffangen von Rückständen
- inklusive Filterpatrone 2.0, bei einem Austausch muss nur der Filtereinsatz ersetzt werden, der Stützkern (aus Messing) wird weiter verwendet

#### Technische Daten

- Maximal zulässiger Druck: PS 25 bar

#### Shop-Verpackung

#### Caramatic ConnectClean Gastankfilter

Komb.A x AG KLF

71 781 10

65,00

#### Ersatzteil

Filtereinsatz 2.0 ohne Stützkern / Inhalt: 2 Stück

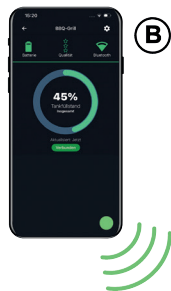
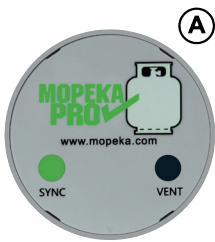
71 781 90

10,90



## Neue Produkte

**NEU**



### Füllstandssensor MOPEKA PRO für Gasflaschen

Bestell-Nr.

€ / 1 St.

mit App für Smartphone und Tablet

Digitaler Ultraschall-Füllstandsmesser für Gasflaschen - **z. B. zum Einsatz in Freizeitfahrzeugen, Haushalts- oder gewerblichen Anlagen**, mit Bluetooth-Fernübertragung der Mess- und Meldedaten an ein Smartphone, ein Tablet oder an den LCD-Monitor (siehe Zubehör).

Der Füllstandsmesser MOPEKA PRO (A) ermittelt den Füllstand der Gasflasche via Ultraschall-Messung und übermittelt diesen Wert per Bluetooth an die App (B) und/oder an den LCD-Monitor. Dort wird der Inhalt in kg und in Volumenprozent angezeigt.

#### Vorteile und Ausstattung

- einfache Installation: App bzw. LCD-Monitor aktivieren, SYNC-Taste am Sensor betätigen und so den Sensor mit der App/dem Monitor synchronisieren. Sensor am Boden der Stahl-Gasflasche ohne Hilfsmittel oder am Boden der Aluminium-Gasflasche mit Hilfe des Kleberahmens montieren und den aktuellen Füllstand in der App oder am LCD-Monitor ablesen.
- geeignet für gängige Stahl- und Aluminium-Gasflaschen mit einer Füllmenge von bis zu 48 kg
- Verbindung via Bluetooth zwischen Sensor und dem Smartphone/Tablet bzw. dem LCD-Monitor
- App in vielen Sprachen verfügbar, z. B. Deutsch, Englisch, Französisch, Niederländisch, Italienisch, Spanisch und Polnisch
- Auswahl einer Standard-Gasflasche (z. B. 5 kg, 11 kg, 14 kg oder 33 kg) oder Eingabe einer spezifischen Gasflaschenhöhe und eines spezifischen Gasflascheninhalts in der App und/oder im LCD-Monitor
- Verwaltung von mehreren Gasflaschen in unterschiedlichen Größen in der App; mit dem LCD-Monitor können zwei verschiedene Gasflaschen verwaltet werden
- bei bestehender Bluetooth-Verbindung sendet der MOPEKA PRO die Messdaten alle 4 Sekunden an die App und/oder den LCD-Monitor
- Batteriestandsanzeige des Sensors in der App und am Monitor
- MOPEKA PRO darf aufgrund ATEX-Zertifizierung auch z.B. im Gasflaschenkasten des Freizeitfahrzeugs eingesetzt werden

#### Konformität

- CE-Kennzeichnung nach ATEX, EMV, RED und RoHS

#### Technische Daten

- Messgenauigkeit:  $\pm 1 \%$
- Schutzart: IP68
- Versorgungsspannung: 1 Lithium-Knopfzelle 3 V (im Lieferumfang enthalten)

#### Hinweis

- Für eine fehlerfreie Messung empfehlen wir, vor Montage des Sensors Kontaktgel (1 x im Lieferumfang enthalten) auf den Boden der Gasflasche aufzutragen.
- Der Sensor haftet magnetisch an allen Stahlflaschen; zur Befestigung des Sensors an Aluminium-Gasflaschen ist ein Kleberahmen (siehe Zubehör) erhältlich.
- Die App „Mopekalot Co-Pilot“ kann für das jeweilige Betriebssystem im App Store oder im Google Play Store kostenlos heruntergeladen werden.

#### Shop-Verpackung

#### Füllstandssensor MOPEKA PRO

für Gasflaschen

91 201 00

83,19

#### Zubehör

Füllstandsanzeige MOPEKA LCD-Monitor

91 205 00

83,19

Kleberahmen für die Befestigung an Aluminium-Gasflaschen

91 205 02

12,52

Ultraschall-Kontaktgel

91 205 03

4,12



## Neue Produkte

**NEU**


### Füllstandsanzeige MOPEKA LCD-Monitor

Bestell-Nr.

€ / 1 St.

zur Inhaltsanzeige von Gasflaschen in Verbindung mit dem Füllstandssensor MOPEKA PRO

#### Vorteile und Ausstattung

- kabellose Verbindung via Bluetooth zwischen dem Füllstandssensor und dem LCD-Monitor
- Verwaltung von zwei verschiedenen Füllstandssensoren möglich
- einfache Synchronisation des Füllstandssensors mit dem LCD-Monitor per Tastendruck
- eingebaute Magnete, dadurch an Stahlflächen (z. B. an einer Stahl-Gasflasche) montierbar; alternativ Montage über eine durch Schrauben zu befestigende Montagehalterung (im Lieferumfang enthalten)
- Auswahl einer Standard-Gasflasche (z. B. 5 kg, 11 kg, 14 kg oder 33 kg) oder Eingabe einer spezifischen Gasflaschenhöhe und eines spezifischen Gasflascheninhalts im LCD-Monitor
- Anzeige des Füllstands in Volumenprozent und Zentimetern
- LCD-Monitor in vielen Sprachen verfügbar, z. B. Deutsch, Englisch, Französisch, Niederländisch, Italienisch, Spanisch und Polnisch
- bei bestehender Bluetooth-Verbindung sendet der MOPEKA PRO die Messdaten alle 4 Sekunden an den LCD-Monitor
- Batterielebensdauer von bis zu 5 Jahren; Batterien leicht austauschbar

#### Konformität

- CE-Kennzeichnung nach RED, EMV und RoHS

#### Technische Daten

- Schutzart: IP65
- Versorgungsspannung: 4 x CR2032-Batterien (im Lieferumfang enthalten)

#### Shop-Verpackung

### Füllstandsanzeige MOPEKA LCD-Monitor

Inhaltsanzeige vor Ort

91 205 00

83,19



## Preisliste

Bestell-Nr.	Listenpreis	Menge	Artikelbezeichnung	Seite
01 001 00	11,20	1 St.	Gasregler EN61 1kg/h 50mbar KLF x G1/4LH-KN	88
01 001 04	11,20	1 St.	Gasregler EN61 1kg/h 29mbar KLF x G1/4LH-KN	88
01 001 80	19,50	1 St.	Auslaufartikel, lieferbar solange der Vorrat reicht	88
01 004 01	59,00	1 St.	Gasregler FL92-4 4kg/h 50mbar Komb.A x G1/2LH-KN PRV Marine	110
01 004 02			Artikel ist nicht mehr lieferbar	110
01 004 40	2,60	1 St.	Insektenschutzvorrichtung fuer RST8	180
01 040 00	21,10	1 St.	Gasregler EN61 0,6kg/h 50mbar GAZ x G1/4LH-KN SBE	87
01 040 03	21,10	1 St.	Gasregler EN61 0,6kg/h 29mbar GAZ x G1/4LH-KN SBE	87
01 041 00	19,80	1 St.	Gasregler EN61 1kg/h 50mbar GAZ x G1/4LH-KN	87
01 041 06	22,50	1 St.	Gasregler EN61 1kg/h 50mbar Gas-Kart. x G1/4LH-KN	87
01 041 15	22,50	1 St.	Gasregler EN61 1kg/h 29mbar Gas-Kart. x G1/4LH-KN	87
01 041 25	29,50	1 St.	Gasregler EN61 0,5kg/h 50mbar GAZ x G1/4LH-KN PRV Marine	109
01 043 00	19,50	1 St.	Gasregler EN61 1kg/h 29mbar GAZ x G1/4LH-KN	87
01 043 25	29,50	1 St.	Gasregler EN61 0,5kg/h 30mbar GAZ x G1/4LH-KN PRV Marine	109
01 044 00	31,30	1 St.	Gasregler EN61 1kg/h 50mbar KLF x 2-Abg. G1/4LH-KN	89
01 044 02	31,30	1 St.	Gasregler EN61 1kg/h 29mbar KLF x 2-Abg. G1/4LH-KN	89
01 046 00	33,40	1 St.	Gasregler EN61 1kg/h 50mbar KLF x 3-Abg. G1/4LH-KN	89
01 046 03	34,50	1 St.	Gasregler EN61 1kg/h 29mbar KLF x 3-Abg. G1/4LH-KN	89
01 100 35	13,60	1 St.	Manometer 0-16bar AG G1/8 D40 radial KST-Gehaeuse mit Drehblende	180
01 100 65	1,12	1 St.	Kunststoffblende mit drehbarem Pfeil fuer Manometer 01100-35	180
01 100 83	11,10	1 St.	Manometer 0-10 bar AG G1/8 D40 radial KST-Gehaeuse, Drehblende, Niro-Schrauben	180
01 113 00	15,30	1 St.	Caramatic BasicOne EN61 1,5kg/h 50mbar KLF x G1/4LH-KN PRV	38
01 113 05	26,40	1 St.	Caramatic BasicOne EN61 1,5kg/h 50mbar KLF x G1/4LH-KN PRV Man.	38
01 113 08	17,90	1 St.	Caramatic BasicOne EN61 1,5kg/h 50mbar Shell-F x G1/4LH-KN PRV	38
01 113 09			Artikel ist nicht mehr lieferbar	108
01 113 12	25,50	1 St.	Gasregler EN61 1,5kg/h 50mbar KLF x G1/4LH-KN PRV Marine	108
01 113 13	29,00	1 St.	Caramatic BasicOne EN61 1,5kg/h 50mbar Shell-F x G1/4LH-KN PRV Man.	38
01 113 40	36,70	1 St.	Gasregler EN61 1,5kg/h 50mbar KLF x G1/4LH-KN PRV Man. Marine	108
01 113 41	23,50	1 St.	Caramatic BasicOne EN61 0,8kg/h 50mbar KLF x G1/4LH-KN-90G PRV	38
01 113 42	35,50	1 St.	Caramatic BasicOne EN61 0,8kg/h 50mbar KLF(lang) x G1/4LH-KN-90G PRV	38
01 113 43	34,90	1 St.	Caramatic BasicOne EN61 0,8kg/h 50mbar KLF x G1/4LH-KN-90G PRV Man.	38
01 113 45	44,90	1 St.	Gasregler EN61 0,8kg/h 50mbar KLF x G1/4LH-KN-90G PRV Man. Marine	108
01 113 50	30,30	1 St.	Caramatic BasicOne EN61 1,5kg/h 50mbar RVS8 x RVS8 PRV Eis-Ex	41
01 113 61	33,70	1 St.	Gasregler EN61 0,8kg/h 50mbar KLF x G1/4LH-KN-90G PRV Marine	108
01 115 00	11,40	1 St.	Gasregler EN61 1,5kg/h 50mbar KLF x G1/4LH-KN	184
01 135 00	50,10	1 St.	Gasregler EN61-DS 1,5kg/h 50mbar KLF x G1/4LH-KN-90G UEDS	170
01 135 05	61,20	1 St.	Gasregler EN61-DS 1,5kg/h 50mbar KLF x G1/4LH-KN-90G UEDS Man.	170
01 150 00	41,90	1 St.	Gasregler EN61-DS 1,5kg/h 50mbar KLF x G1/4LH-KN UEDS	170, 184
01 150 02	62,60	1 St.	Gasregler EN61-DS 1,5kg/h 50mbar KLF x G1/4LH-KN UEDS SBS	171
01 150 05	53,10	1 St.	Gasregler EN61-DS 1,5kg/h 50mbar KLF x G1/4LH-KN UEDS Man.	170
01 150 30	41,90	1 St.	Gasregler EN61-DS 1,5kg/h 29mbar KLF x G1/4LH-KN UEDS	170
01 150 32	62,60	1 St.	Gasregler EN61-DS 1,5kg/h 29mbar KLF x G1/4LH-KN UEDS SBS	171
01 150 35	53,10	1 St.	Gasregler EN61-DS 1,5kg/h 29mbar KLF x G1/4LH-KN UEDS Man.	170
01 219 02	50,30	1 St.	Gasregler 1kg/h 0,5bar Komb.A x G3/8LH-KN	40
01 280 00	18,80	1 St.	Caramatic BasicOne EN61 0,8kg/h 30mbar KLF x G1/4LH-KN PRV	36
01 280 04	35,10	1 St.	Gasregler EN61 0,8kg/h 30mbar KLF x G1/4LH-KN-90G PRV Marine	107
01 280 09	27,00	1 St.	Caramatic BasicOne EN61 0,8kg/h 30mbar KLF x G1/4LH-KN-90G PRV	36
01 280 10	29,90	1 St.	Caramatic BasicOne EN61 0,8kg/h 30mbar KLF x G1/4LH-KN PRV Man.	36
01 280 12	39,00	1 St.	Caramatic BasicOne EN61 0,8kg/h 30mbar KLF(lang) x G1/4LH-KN PRV	36
01 280 14	46,20	1 St.	Gasregler EN61 0,8kg/h 30mbar KLF x G1/4LH-KN-90G PRV Man. Marine	107
01 280 15	37,70	1 St.	Gasregler EN61 0,8kg/h 30mbar KLF x G1/4LH-KN PRV Man. Marine	106
01 280 17	48,80	1 St.	Gasregler EN61 0,8kg/h 30mbar Shell-F x G1/4LH-KN-90G PRV Man. Marine	107
01 280 18	26,50	1 St.	Gasregler EN61 0,8kg/h 30mbar KLF x G1/4LH-KN PRV Marine	106
01 280 19	38,10	1 St.	Caramatic BasicOne EN61 0,8kg/h 30mbar KLF x G1/4LH-KN-90G PRV Man.	36



## Preisliste

Bestell-Nr.	Listenpreis	Menge	Artikelbezeichnung	Seite
01 280 23	29,50	1 St.	Caramatic BasicOne EN61 0,8kg/h 30mbar Shell-F x G1/4LH-KN-90G PRV	36
01 280 24	37,60	1 St.	Gasregler EN61 0,8kg/h 30mbar Shell-F x G1/4LH-KN-90G PRV Marine	107
01 280 38	29,10	1 St.	Gasregler EN61 0,8kg/h 30mbar Shell-F x G1/4LH-KN PRV Marine	106
01 280 45	40,60	1 St.	Caramatic BasicOne EN61 0,8kg/h 30mbar KLF x G1/4 LH-KN UForm PRV	36
01 280 46	48,20	1 St.	Gasregler EN61 0,8kg/h 30mbar KLF x G1/4 LH-KN UForm PRV Marine	107
01 280 47	59,30	1 St.	Gasregler EN61 0,8kg/h 30mbar KLF x G1/4 LH-KN UForm PRV Man. Mar.	107
01 280 53	43,00	1 St.	Caramatic BasicOne EN61 0,8kg/h 30mbar Shell-F x G1/4 LH-KN UForm PRV	36
01 280 60	61,80	1 St.	Gasregler EN61 0,8kg/h 30mbar Shell-F x G1/4LH-KN U-Form PRV Man.Mar.	107
01 281 05	21,30	1 St.	Caramatic BasicOne EN61 0,8kg/h 30mbar Shell-F x G1/4LH-KN PRV CH	36
01 281 15	32,50	1 St.	Auslaufartikel, lieferbar solange der Vorrat reicht	36
01 282 01	33,80	1 St.	Caramatic BasicOne EN61 0,8kg/h 30mbar RVS8 x RVS8 PRV Eis-Ex	41
01 285 00	25,50	1 St.	Caramatic BasicOne EN71 1,2kg/h 30mbar KLF x G1/4LH-KN PRV	36
01 285 10	36,60	1 St.	Caramatic BasicOne EN71 1,2kg/h 30mbar KLF x G1/4LH-KN PRV Man.	36
01 286 05	28,10	1 St.	Caramatic BasicOne EN71 1,2kg/h 30mbar Shell-F x G1/4LH-KN PRV CH	36
01 287 00	29,70	1 St.	Caramatic BasicOne EN71 1,2kg/h 30mbar AG M20x1,5 x RVS8 PRV	26
01 287 10	29,70	1 St.	Caramatic BasicOne EN71 1,2kg/h 30mbar AG M20x1,5 x RVS10 PRV	26
01 287 90	40,50	1 St.	Caramatic BasicOne EN71 1,2kg/h 30mbar bds. RVS8 PRV Eis-Ex	41
01 290 00	43,90	1 St.	Caramatic BasicOne EN61-DS 1,5kg/h 30mbar KLF x G1/4LH-KN S2SR	37
01 290 03	67,90	1 St.	Gasregler EN61-DS 1,5kg/h 30mbar Shell-F x G1/4LH-KN-90G UEDS Man.	107
01 290 05			Artikel ist nicht mehr lieferbar	37
01 290 07	53,90	1 St.	Auslaufartikel, lieferbar solange der Vorrat reicht	107
01 290 10	55,00	1 St.	Caramatic BasicOne EN61-DS 1,5kg/h 30mbar KLF x G1/4LH-KN S2SR Man.	37
01 290 15	59,30	1 St.	Caramatic BasicOne EN61-DS 1,5kg/h 30mbar KLF x G1/4LH-KN S2SR Man. / SA GW	37
01 290 16	60,70	1 St.	Caramatic BasicOne EN61-DS 1,5kg/h 30mbar Komb.A x G1/4LH-KN S2SR Man.	37
01 290 17	64,90	1 St.	Gasregler EN61-DS 1,5kg/h 30mbar KLF x G1/4LH-KN-90G UEDS MAN MAR	107
01 290 37	57,90	1 St.	Auslaufartikel, lieferbar solange der Vorrat reicht	107
01 291 02	45,50	1 St.	Caramatic BasicOne EN61-DS 1,5kg/h 30mbar AG M20x1,5 x RVS8 S2SR FKM	26
01 291 12	45,50	1 St.	Caramatic BasicOne EN61-DS 1,5kg/h 30mbar AG M20x1,5 x RVS10 S2SR FKM	26
01 291 32	57,00	1 St.	Caramatic BasicOne EN61-DS 1,5kg/h 30mbar AG M20x1,5xRVS10 S2SR Man. FKM	26
01 293 05	46,40	1 St.	Caramatic BasicOne EN61-DS 1,5kg/h 30mbar Shell-F x G1/4LH-KN S2SR CH	37
01 293 22	69,70	1 St.	Caramatic BasicOne EN61-DS 1,5kg/h 30mbar bds. RVS8 S2SR PV	42
01 293 23	69,70	1 St.	Caramatic BasicOne EN61-DS 1,5kg/h 30mbar Komb.A x RVS8 S2SR PV FKM	42
01 294 71	59,70	1 St.	Caramatic BasicOne EN61-DS 1,5kg/h 30mbar M20x1,5-90G x RVS8 S2SR PV FKM	26
01 294 76	59,70	1 St.	Caramatic BasicOne EN61-DS 1,5kg/h 30mbar M20x1,5-90G x RVS10 S2SR PV FKM	26
01 450 00	53,10	1 St.	Gasregler 50/30 1,5kg/h 30mbar bds. RVS8	43
01 523 00	29,90	1 St.	Gasregler EN61V50 1kg/h 25-50mbar KLF x G1/4LH-KN 11-Stuf.-Verst.	89
01 641 40	2,50	1 St.	Insektenschutzvorrichtung fuer IG G1/8	180
02 004 62			Artikel ist nicht mehr lieferbar	57
02 004 63	75,00	1 St.	Leckagetestgeraet 4071 BDS. RVS10	57
02 004 64	83,00	1 St.	Auslaufartikel, lieferbar solange der Vorrat reicht	57
02 004 70	70,40	1 St.	Leckagetestgeraet 4071 bds. G1/4LH-KN MARINE	114
02 004 71	86,30	1 St.	Leckagetestgeraet 4071 bds. RVS8 2xTuelle8 MARINE	114
02 048 82	46,80	1 St.	Schlauchschutz AD25/22xD12,5xI28,5 10 St.	112, 115, 136, 144
02 070 10	87,10	1 St.	Herd Anschluss-Set Basic 1,5kg/h 50mbar KLF UEDS MD6,3x3,5x400 RST8x1x400 WA18	168
02 070 20	148,30	1 St.	Herd Anschluss-Set Pro 1,5kg/h 50mbar KLF UEDS MWS G1/4 LH UEMxIG Rp1/2 x 1000	168
02 070 21			Artikel ist nicht mehr lieferbar	169
02 082 00	5,32	1 St.	Verbindungsstueck RST8 x RVS10	137
02 400 00	50,90	1 St.	Absperrblock LPG 4x RVS8 Marine	120
02 400 01	52,10	1 St.	Absperrblock LPG G1/4LH-UEM x 2x G1/4LH-KN Marine	120
02 447 00	12,60	1 St.	Steckk. SKU-QR PS5bar RVS8 x SKU	53, 81, 100
02 447 01	15,50	1 St.	Steckk. SKU-QR PS5bar RVS8 x SKU und Steckn. STN x RVS8	53, 81, 100
02 447 02	15,30	1 St.	Steckk. SKU-QR PS5bar RVS8 x SKU und Steckn. STN x RST8 ML+DL aufgez.	53, 81, 100
02 447 03	12,00	1 St.	Steckk. SKU-QR PS5bar G1/4 LH-KN x SKU	53, 81, 100



## Preisliste

Bestell-Nr.	Listenpreis	Menge	Artikelbezeichnung	Seite
02 447 04	14,00	1 St.	Steckk. SKU-QR PS5bar G1/4 LH-KN x SKU und Steckn. STN x G1/4 LH-UEM	53, 81, 100
02 447 05	17,10	1 St.	Steckk. SKU-QR PS5bar G1/4 LH-KN x SKU und Steckn. STN x G1/4 LH-UEM 2 St.	53, 81, 100
02 447 06	15,10	1 St.	Steckk. SKU-QR PS5bar G1/4 LH-KN x SKU und Steckn. STN x G5/8 UNF-UEM	53, 81, 100
02 447 07	14,80	1 St.	Steckk. SKU-QR PS5bar G1/4 LH-KN x SKU und Steckn. STN x RST8 ML+DL aufgez.	53, 81, 100
02 447 08	19,20	1 St.	Steckk. SKU-QR PS5bar G1/4 LH-KN x SKU und Steckn. STN x G1/4 LH-UEM 90G	53, 81, 100
02 447 10	4,38	1 St.	Steckn. STN x RVS8	53, 81, 100
02 447 11	3,90	1 St.	Steckn. STN x RST8 ML+DL aufgez.	53, 81, 100
02 447 12	3,12	1 St.	Steckn. STN x G1/4 LH-UEM	53, 81, 100
02 447 13	3,90	1 St.	Steckn. STN x G5/8 UNF-UEM	53, 81, 100
02 447 27	8,22	1 St.	Steckn. STN x G1/4 LH-UEM 90G	53, 81, 100
02 481 00	198,10	1 St.	Gasregleranlage EN61 1kg/h 50mbar Komb.A x UV/SKU x RVS8 PRV	43
02 482 00	198,10	1 St.	Gasregler EN61 1kg/h 50mbar RVS8 x SKU x RVS8 PRV	43
02 501 02	10,20	1 St.	Uebergangsstueck G1/2UEMxG1/4LH KN	137
02 513 37	0,80	1 St.	Dichtung POL NBR70	15, 28, 179
02 523 00	5,66	1 St.	Verbindungsstueck V1 IG 1/2UNF(SAE) x RST8	41-43, 137
02 524 00	5,02	1 St.	Verbindungsstueck V2 bds. RST8 x50 ML+DL	138
02 524 10	5,36	1 St.	Verbindungsstueck bds. RST10 x 50 ML+DL	138
02 527 00	10,60	1 St.	Verbindungsstueck V7 IG 1/2UNF(SAE) x RVS8	42-43, 137
02 528 00	10,60	1 St.	Verbindungsstueck IG 1/2UNF(SAE) x AG GF	42-43
02 531 00	11,74	1 St.	Verbindungsstueck f. 33-kg-Flasche IG W21,8x1/14LH x RVS8	42-43
02 600 59	0,80	1 St.	Dichtring 8,5 x 4,5 x 10 NBR75	71-72, 126
02 601 00	8,76	1 St.	Lecksuchspray Dose 400 ml	162
02 601 01	6,74	1 St.	Lecksuchspray Dose 125 ml	72, 126, 162
02 602 00	11,22	1 St.	Lecksuchspray Dose 400ml bis -15T	162
02 611 00	354,96	1 St.	Dichtpruefgeraet 150 Kl.1 G1/4LH-KN Druckbegrenzer Tasche	72, 126
02 611 06	78,86	1 St.	Zusatzvolumen fuer Dichtpruefgeraet	70, 72, 126, 129
02 611 10	440,64	1 St.	Dichtpruefgeraet 150Z mit Zusatzvolumen KL1 G1/4LH-KN Druckbegrenzer Koffer	71
02 611 27	0,80	1 St.	Dichtung D34/16x2 NBR	71-72, 126
02 611 40	9,58	1 St.	Zusatzvolumen 600ml kpl.	71-72, 126
02 616 26	180,54	1 St.	Manometer Kl.1 0-250mbar AG G1/4 axial fuer Dichtpruefgeraete 02 616 u. 02 617	71-72, 126
02 617 22	11,08	1 St.	Beipack Verbindungsstuecke mit Dichtung IG G1/4LH auf G3/8LH-KN u. G1/2LH-KN	71-72, 126
02 618 00	42,40	1 St.	Pruefeinrichtung RST8 x RVS8	52
02 618 06	18,66	1 St.	Pruefschlauch f. Dichtpruefgeraet 150 Z G1/4LH UEM x Pruefanschluss x 750mm	52, 71-72, 126, 173-174
02 618 10	42,40	1 St.	Pruefeinrichtung RST10 x RVS10	52
02 700 07	31,68	1 St.	Kugelhahn PS5-20bar bds. RVS8 mit Befestigung KST-Griff	120
02 700 08	31,68	1 St.	Kugelhahn Gas PS5-20bar RVS8 x G1/4LH-KN mit Befest. KST-Griff	120
02 700 10	31,68	1 St.	Kugelhahn Gas PS5-20bar G1/4LH UEM x G1/4LH-KN mit Befestigung	120
02 714 03	49,10	1 St.	Umschaltventil MUV LPG AG M20x1,5(2x) x M20x1,5UEM	33
02 714 28	6,80	1 St.	Montage-Set MUV Standard	33
02 714 35	47,00	1 St.	Umschaltventil MUV LPG RVS8	33
02 714 36	50,66	1 St.	Umschaltventil MUV LPG RVS10	33
02 734 10	86,48	1 St.	Gasstroemungswaechter GS20-1,6K AID PS5bar G3/4-KN x G3/4-UEM 2kg/h	177
02 734 11	86,48	1 St.	Gasstroemungswaechter GS20-2,5K AID PS5bar G3/4-KN x G3/4-UEM 3kg/h	177
02 734 12	86,48	1 St.	Gasstroemungswaechter GS20-4K AID G3/4-KN x G3/4-UEM 5kg/h	177
02 738 01	87,32	1 St.	Gasstroemungswaechter GS20-1,6K AID PS5bar G1/2LH-UEM x G1/2LH-KN 2kg/h	175, 177
02 739 01	87,32	1 St.	Gasstroemungswaechter GS20-2,5K AID PS5bar G1/2LH-UEM x G1/2LH-KN 3kg/h	175, 177
02 845 00	23,20	1 St.	Kippschutzventil Gas KS-40 G1/4LH UEM x G1/4LH -KN	93
02 845 01	29,04	1 St.	Kippschutzventil Gas KS-40 G1/4LH UEM x G1/4LH -KN-90G	93
02 850 00	23,06	1 St.	Schlauchbruchsicherung SBS/AU 50mbar 1,5kg/h G1/4LH UEM x G1/4LH-KN	95
02 850 01	23,06	1 St.	Schlauchbruchsich. SBS/AU 29/30mbar 1,5kg/h G1/4LH UEM x G1/4LH-KN	95
02 850 07	23,06	1 St.	Schlauchbruchsich. SBS/AU 30mbar 0,8kg/h RVS8 x G1/4LH-KN	54
02 853 00	30,44	1 St.	Schlauchbruchsicherung SBS/MA 50mbar 1,5kg/h G1/4LH UEM x G1/4LH-KN	95



## Preisliste

Bestell-Nr.	Listenpreis	Menge	Artikelbezeichnung	Seite
02 853 09	30,44	1 St.	Schlauchbruchsicherung SBS/MA 29mbar 1,5kg/h G1/4LH UEM x G1/4LH-KN	95
03 415 15	3,50	1 St.	Stecknippel - Blind	51
03 611 00	28,40	1 St.	Kipphebel-SSV PS16bar mit Befest.-Kons. bds.RVS8 ML+DL	47
03 611 06	28,66	1 St.	Kipphebel-SSV PS16bar mit Befest.-Kons. bds.RVS8 ML+DL-MS	47
03 611 99	30,64	1 St.	Kipphebel-SSV PS16bar mit Befest.-Kons. bds.RVS8 ML-MS+DL-MS	116
03 650 00	45,40	1 St.	Kipph.-Verteilbl. lang KSV-AB2 PS16bar RVS8 x 2xRVS8 x RVS8 ML+DL	49
03 650 06	45,40	1 St.	Kipph.-Verteilbl. lang KSV-AB2 PS16bar RVS8 x 2xRVS8 x RVS8 ML+DL-MS	49
03 650 99	48,76	1 St.	Kipph.-Verteilbl. lang KSV-AB2 PS16bar RVS8 x 2xRVS8 x RVS8 ML-MS+DL-MS	118
03 651 00	73,64	1 St.	Kipph.-Verteilbl. lang KSV-AB3 PS16bar RVS8 x 3xRVS8 x RVS8 ML+DL	49
03 651 06	73,64	1 St.	Kipph.-Verteilbl. lang KSV-AB3 PS16bar RVS8 x 3xRVS8 x RVS8 ML+DL-MS	49
03 651 99	78,20	1 St.	Kipph.-Verteilbl. lang KSV-AB3 PS16bar RVS8 x 3xRVS8 x RVS8 ML-MS+DL-MS	118
03 652 00	103,00	1 St.	Kipph.-Verteilbl. lang KSV-AB4 PS16bar RVS8 x 4xRVS8 x RVS8 ML+DL	49
03 652 06	103,00	1 St.	Kipph.-Verteilbl. lang KSV-AB4 PS16bar RVS8 x 4xRVS8 x RVS8 ML+DL-MS	49
03 652 99	108,62	1 St.	Kipph.-Verteilbl. lang KSV-AB4 PS16bar RVS8 x 4xRVS8 x RVS8 ML-MS+DL-MS	118
03 660 00	45,40	1 St.	Kipph.-Verteilbl. lang KSV-AB2 PS16bar RVS10 x 2xRVS8 x RVS10 ML+DL	49
03 660 06	45,40	1 St.	Kipph.-Verteilbl. lang KSV-AB2 PS16bar RVS10 x 2xRVS8 x RVS10 ML+DL-MS	49
03 661 00	73,64	1 St.	Kipph.-Verteilbl. lang KSV-AB3 PS16bar RVS10 x 3xRVS8 x RVS10 ML+DL	49
03 661 06	73,64	1 St.	Kipph.-Verteilbl. lang KSV-AB3 PS16bar RVS10 x 3xRVS8 x RVS10 ML+DL-MS	49
03 662 00	103,00	1 St.	Kipph.-Verteilbl. lang KSV-AB4 PS16bar RVS10 x 4xRVS8 x RVS10 ML+DL	49
03 662 06	103,00	1 St.	Kipph.-Verteilbl. lang KSV-AB4 PS16bar RVS10 x 4xRVS8 x RVS10 ML+DL-MS	49
03 670 00	45,40	1 St.	Auslaufartikel, lieferbar solange der Vorrat reicht	50
03 670 06	45,40	1 St.	Auslaufartikel, lieferbar solange der Vorrat reicht	50
03 670 99	48,76	1 St.	Auslaufartikel, lieferbar solange der Vorrat reicht	119
03 671 00	73,64	1 St.	Auslaufartikel, lieferbar solange der Vorrat reicht	50
03 671 06	73,64	1 St.	Auslaufartikel, lieferbar solange der Vorrat reicht	50
03 671 99	78,20	1 St.	Auslaufartikel, lieferbar solange der Vorrat reicht	119
03 672 00	103,00	1 St.	Auslaufartikel, lieferbar solange der Vorrat reicht	50
03 672 06	103,00	1 St.	Auslaufartikel, lieferbar solange der Vorrat reicht	50
03 672 99	108,62	1 St.	Auslaufartikel, lieferbar solange der Vorrat reicht	119
03 680 00	45,40	1 St.	Auslaufartikel, lieferbar solange der Vorrat reicht	50
03 680 06	45,40	1 St.	Auslaufartikel, lieferbar solange der Vorrat reicht	50
03 681 00	73,64	1 St.	Auslaufartikel, lieferbar solange der Vorrat reicht	50
03 681 06	73,64	1 St.	Auslaufartikel, lieferbar solange der Vorrat reicht	50
03 682 00	103,00	1 St.	Auslaufartikel, lieferbar solange der Vorrat reicht	50
03 682 06	103,00	1 St.	Auslaufartikel, lieferbar solange der Vorrat reicht	50
03 700 00	31,16	1 St.	Drehgriff-SSV PS16bar bds. RVS6 Messing blank	146
03 700 06	31,44	1 St.	Drehgriff-SSV PS16bar bds. RVS6 Messing blank DL-MS	146
03 700 70	5,00	1 St.	Buegelfuss mit Leiste 17mm	147
03 701 00	29,48	1 St.	Drehgriff-SSV PS16bar bds. RVS8 Messing blank	146
03 701 06	29,76	1 St.	Drehgriff-SSV PS16bar bds. RVS8 Messing blank DL-MS	146
03 702 00	32,32	1 St.	Drehgriff-SSV PS16bar bds. RVS10 Messing blank	146
03 702 06	32,64	1 St.	Drehgriff-SSV PS16bar bds. RVS10 Messing blank DL-MS	146
03 711 00	28,40	1 St.	Drehgriff-SSV PS16bar bds. RVS8 mit Befestigungskonsole	46
03 711 06	28,66	1 St.	Drehgriff-SSV PS16bar bds. RVS8 mit Befestigungskonsole DL-MS	46
03 722 00	53,00	1 St.	Drehgriff-Abzweigventil PS16bar 2xRVS8 x RVS8 vernickelt ML+DL	146
03 723 00	30,64	1 St.	Drehgriff-SSV PS16bar RVS8 x RST8 Messing blank ML+DL	146
03 750 00	45,40	1 St.	Verteilerblock DSV-AB2 PS16bar RVS8 x 2xRVS8 x RVS8	48
03 750 06	45,40	1 St.	Verteilerblock DSV-AB2 PS16bar RVS8 x 2xRVS8 x RVS8 DL-MS	48
03 751 00	73,64	1 St.	Verteilerblock DSV-AB3 PS16bar RVS8 x 3xRVS8 x RVS8	48
03 751 06	73,64	1 St.	Verteilerblock DSV-AB3 PS16bar RVS8 x 3xRVS8 x RVS8 DL-MS	48
03 752 00	103,00	1 St.	Verteilerblock DSV-AB4 PS5bar RVS8 x 4xRVS8 x RVS8	48
03 752 06	103,00	1 St.	Verteilerblock DSV-AB4 PS5bar RVS8 x 4xRVS8 x RVS8 DL-MS	48
03 760 00	45,40	1 St.	Verteilerblock DSV-AB2 PS16bar RVS10 x 2xRVS8 x RVS10	48
03 760 06	45,40	1 St.	Verteilerblock DSV-AB2 PS16bar RVS10 x 2xRVS8 x RVS10 DL-MS	48



## Preisliste

Bestell-Nr.	Listenpreis	Menge	Artikelbezeichnung	Seite
03 761 00	73,64	1 St.	Verteilerblock DSV-AB3 PS5bar RVS10 x 3xRVS8 x RVS10	48
03 761 06	73,64	1 St.	Verteilerblock DSV-AB3 PS5bar RVS10 x 3xRVS8 x RVS10 DL-MS	48
03 762 00	103,00	1 St.	Verteilerblock DSV-AB4 PS5bar RVS10 x 4xRVS8 x RVS10	48
03 762 06	103,00	1 St.	Verteilerblock DSV-AB4 PS5bar RVS10 x 4xRVS8 x RVS10 DL-MS	48
04 002 09	3,20	1 St.	Blindmutter G1/4LH MS mit Dichtung	89, 94, 161
04 046 00	13,46	1 St.	Verbindungsstueck V6 G1/4LH UEM x RST8 90G-Bogen ML+DL	137
04 047 00	3,22	1 St.	Verbindungsstueck V5 G1/4LH UEM x RST8 ML+DL	137
04 048 00	11,28	1 St.	Verbindungsstueck G1/4LH UEM x G1/4LH-KN-90G MS	139, 168-169
04 221 00	8,00	1 St.	Schlauchleitung Gas PS10bar G1/4LH UEM x STN x 400	55, 96, 140
04 222 00	9,72	1 St.	Schlauchleitung Gas PS10bar G1/4LH UEM x STN x 800	55, 96, 140
04 223 00	10,80	1 St.	Schlauchleitung Gas PS10bar G1/4LH UEM x STN x 1000	55, 96, 140
04 224 00	12,52	1 St.	Schlauchleitung Gas PS10bar G1/4LH UEM x STN x 1500	55, 64, 96, 140
04 225 00	14,78	1 St.	Schlauchleitung Gas PS10bar G1/4LH UEM x STN x 2000	55, 96, 140
04 227 00	19,48	1 St.	Schlauchleitung Gas PS10bar G1/4LH UEM x STN x 3000	55, 96, 140
04 227 05	31,70	1 St.	Schlauchleitung Gas PS10bar G1/4LH UEM x STN x 5000	55, 96, 140
04 401 02	5,54	1 St.	Schlauchleitung Gas PS10bar G1/4LH UEM x RVS8 x 450	55, 96, 140
04 402 00	5,20	1 St.	Schlauchleitung Gas PS10bar G1/4LH UEM x RVS8 x 400	39, 55, 96, 140
04 402 30	4,20	1 St.	Schlauchleitung Gas PS10bar KST G1/4LH UEM x RVS8 x 400	40, 56, 99, 142
04 403 30	4,52	1 St.	Schlauchleitung Gas PS10bar KST G1/4LH UEM x RVS8 x 500	40, 56, 99, 142
04 404 00	6,10	1 St.	Schlauchleitung Gas PS10bar G1/4LH UEM x RVS8 x 600	55, 96, 140
04 405 00	6,98	1 St.	Schlauchleitung Gas PS10bar G1/4LH UEM x RVS8 x 800	96, 140
04 405 01	6,98	1 St.	Schlauchleitung Gas PS10bar G1/4LH UEM x RVS8 x 750	39, 54-55, 96, 140
04 405 30	5,20	1 St.	Schlauchleitung Gas PS10bar KST G1/4LH UEM x RVS8 x 800	99, 142
04 405 31	6,40	1 St.	Schlauchleitung Gas PS10bar KST G1/4LH UEM x RVS8 x 750	40, 56, 99, 142
04 406 00	7,82	1 St.	Schlauchleitung Gas PS10bar G1/4LH UEM x RVS8 x 1000	96, 140
04 406 30	5,84	1 St.	Schlauchleitung Gas PS10bar KST G1/4LH UEM x RVS8 x 1000	99, 142
04 407 00	6,98	1 St.	Schlauchleitung Gas PS10bar bds. G1/4LH UEM x 800	96, 140
04 407 15	14,52	1 St.	Schlauchleitung Gas PS10bar bds. G1/4LH UEM x 600 MS	112, 144
04 407 30	5,20	1 St.	Schlauchleitung Gas PS10bar KST bds. G1/4LH UEM x 800	99, 142
04 408 00	9,80	1 St.	Schlauchleitung Gas PS10bar G1/4LH UEM x RVS8 x 1500	96, 140
04 408 30	7,28	1 St.	Schlauchleitung Gas PS10bar KST G1/4LH UEM x RVS8 x 1500	99, 142
04 409 02	9,94	1 St.	Schlauchleitung Gas PS10bar G1/4LH UEM x RVS10 x 1000	96, 140
04 409 03	7,14	1 St.	Schlauchleitung Gas PS10bar G1/4LH UEM x RVS10 x 400	39, 55, 96, 140
04 409 07	9,06	1 St.	Schlauchleitung Gas PS10bar G1/4LH UEM x RVS10 x 750	39, 54-55, 96, 140
04 409 31	6,04	1 St.	Schlauchleitung Gas PS10bar KST G1/4LH UEM x RVS10 x 400	40, 56, 99, 142
04 409 33	7,24	1 St.	Schlauchleitung Gas PS10bar KST G1/4LH UEM x RVS10 x 800	99, 142
04 409 35	7,90	1 St.	Schlauchleitung Gas PS10bar KST G1/4LH UEM x RVS10 x 1000	99, 142
04 422 00	12,00	1 St.	Schlauchleitung Gas PS10bar G1/4LH UEM x RVS8 x 2000	96, 140
04 423 00	16,70	1 St.	Schlauchleitung Gas PS10bar G1/4LH UEM x RVS8 x 3000	96, 140
04 423 30	12,30	1 St.	Schlauchleitung Gas PS10bar KST G1/4LH UEM x RVS8 x 3000	99, 142
04 436 00	9,26	1 St.	Schlauchleitung Gas PS10bar G1/4LH UEM x RST8 x 1000	96, 140
04 436 02	6,44	1 St.	Schlauchleitung Gas PS10bar G1/4LH UEM x RST8 x 400	39, 55, 96, 140
04 436 06	11,12	1 St.	Schlauchleitung Gas PS10bar G1/4LH UEM x RST8 x 1500	96, 140
04 436 09	8,34	1 St.	Schlauchleitung Gas PS10bar G1/4LH UEM x RST8 x 800	96, 140
04 436 10	13,42	1 St.	Schlauchleitung Gas PS10bar G1/4LH UEM x RST8 x 2000	96, 140



## Preisliste

Bestell-Nr.	Listenpreis	Menge	Artikelbezeichnung	Seite
04 440 00	11,76	1 St.	Schlauchleitung Gas PS10bar G1/4LH UEM x RST8 x 400 MS	112, 144
04 440 01	12,64	1 St.	Schlauchleitung Gas PS10bar G1/4LH UEM x RVS8 x 400 MS	34, 105, 112, 144
04 440 03	11,76	1 St.	Schlauchleitung Gas PS10bar RVS8 x RST8 x 400 MS	112, 144
04 440 04	14,92	1 St.	Schlauchleitung Gas PS10bar RVS8 x RST8 x 800 MS	112, 144
04 440 05	13,32	1 St.	Schlauchleitung Gas PS10bar RVS8 x RST8 x 600 MS	112, 144
04 440 06	13,04	1 St.	Schlauchleitung Gas PS10bar bds. RVS8 x 400 MS	112, 144
04 440 07	16,14	1 St.	Schlauchleitung Gas PS10bar bds. RVS8 x 800 MS	112, 144
04 440 08	16,48	1 St.	Schlauchleitung Gas PS10bar G1/4LH UEM x RST8 x 1000 MS	112, 144
04 440 09	14,92	1 St.	Schlauchleitung Gas PS10bar G1/4LH UEM x RST8 x 800 MS	112, 144
04 440 10	14,56	1 St.	Schlauchleitung Gas PS10bar bds. RVS8 x 600 MS	112, 144
04 440 17	16,48	1 St.	Schlauchleitung Gas PS10bar RVS8 x RST8 x 1000 MS	112, 144
04 440 18	14,56	1 St.	Schlauchleitung Gas PS10bar G1/4LH UEM x RVS8 x 600 MS	112, 144
04 440 19	13,32	1 St.	Schlauchleitung Gas PS10bar G1/4LH UEM x RST8 x 600 MS	112, 144
04 440 21	16,14	1 St.	Schlauchleitung Gas PS10bar G1/4LH UEM x RVS8 x 800 MS	112, 144
04 440 22	13,10	1 St.	Schlauchleitung Gas PS10bar bds. G1/4LH UEM x 400 MS	112, 144
04 440 36	17,72	1 St.	Schlauchleitung Gas PS10bar G1/4LH UEM x RVS8 x 1000 MS	112, 144
04 440 37	16,60	1 St.	Schlauchleitung Gas PS10bar bds. G1/4LH UEM x 800 MS	112, 144
04 441 00	10,62	1 St.	Schlauchleitung Gas PS10bar bds. RST8 x 400 MS	112, 144
04 441 01	15,24	1 St.	Schlauchleitung Gas PS10bar bds. RST8 x 1000 MS	112, 144
04 441 02	13,80	1 St.	Schlauchleitung Gas PS10bar bds. RST8 x 800 MS	112, 144
04 441 03	12,08	1 St.	Schlauchleitung Gas PS10bar bds. RST8 x 600 MS	112, 144
04 444 11	30,90	1 St.	Schlauchleitung Gas PS10bar G1/2LH UEM x RVS12 x 400 MS	110, 112, 144
04 454 00	7,80	1 St.	Schlauchleitung Gas PS10bar bds. G1/4LH UEM x 1000	96, 140
04 454 02	5,08	1 St.	Schlauchleitung Gas PS10bar bds. G1/4LH UEM x 400	96, 140
04 454 15	17,64	1 St.	Schlauchleitung Gas PS10bar bds. G1/4LH UEM x 1000 MS	112, 144
04 454 30	5,78	1 St.	Schlauchleitung Gas PS10bar KST bds. G1/4LH UEM x 1000	99, 142
04 454 34	4,30	1 St.	Schlauchleitung Gas PS10bar KST bds. G1/4LH UEM x 400	99, 142, 184
04 455 00	9,72	1 St.	Schlauchleitung Gas PS10bar bds. G1/4LH UEM x 1500	96, 140
04 455 30	7,26	1 St.	Schlauchleitung Gas PS10bar KST bds. G1/4LH UEM x 1500	99, 142
04 456 00	12,08	1 St.	Schlauchleitung Gas PS10bar bds. G1/4LH UEM x 2000	96, 140
04 456 30	8,82	1 St.	Schlauchleitung Gas PS10bar KST bds. G1/4LH UEM x 2000	99, 142
04 457 00	16,70	1 St.	Schlauchleitung Gas PS10bar bds. G1/4LH UEM x 3000	96, 140
04 457 01	28,90	1 St.	Schlauchleitung Gas PS10bar bds. G1/4LH UEM x 5000	96, 140
04 457 30	12,04	1 St.	Schlauchleitung Gas PS10bar KST bds. G1/4LH UEM x 3000	99, 142
04 458 30	18,22	1 St.	Schlauchleitung Gas PS10bar KST bds. G1/4LH UEM x 5000	99, 142
04 504 01	15,40	1 St.	Schlauchleitung Gas 6,3 x 3,5 PS10bar bds. G3/8LH UEM x 400 MS	34, 105
04 508 04	9,72	1 St.	Schlauchleitung Gas PS10bar G1/4LH UEM x 5/8UNF UEM x 800	98, 139
04 508 10	10,62	1 St.	Schlauchleitung Gas PS10bar G1/4LH UEM x 5/8UNF UEM x 1000	98, 139
04 590 25	0,80	1 St.	Dichtung D17/12x2 FKM gruen fuer NF-Anschluss M20x1,5	15, 21, 26, 28, 33, 179
04 660 00	10,60	1 St.	Schlauchleitung Gas PS10bar KST G1/4LH UEM x G1/4LH-KN x 2000	99, 142
04 661 00	13,80	1 St.	Schlauchleitung Gas PS10bar KST G1/4LH UEM x G1/4LH-KN x 3000	99, 142
05 004 04	267,18	1 St.	Gasregler FL90-4 4kg/h 50mbar Komb.A x G1/2LH-KN OPSO PRV Marine	110
05 067 00	522,44	1 St.	2-Fl-Anl. Caramatic DriveTwo-GW 1,5kg/30mb AUV KLFxRVS10/8	17
05 068 00	302,72	1 St.	2-Flaschenanlage 1,5kg/h 50mbar PS16bar KLF x RVS10 AUV UEDS	174
05 069 00	206,62	1 St.	2-Flaschenanlage 1,5kg/h 50mbar PS16bar KLF x RVS10 MUV UEDS	173
05 071 00	294,78	1 St.	1,5kg/30mbar Caramatic DriveOne-GW KLF x RVS10/8	18
05 071 01	284,78	1 St.	1,5kg/50mbar Caramatic DriveOne-GW KLF x RVS10/8	18
05 076 00	399,92	1 St.	2-Flaschenanlage 4kg/h 50mbar PS16bar GF MUV OPSO PRV	175
05 078 00	446,52	1 St.	2-Flaschenanlage 4kg/h 50mbar PS16bar GF AUV Sichtanzeige OPSO PRV	177
05 078 20	277,34	1 St.	Nachruest-Set fuer elektronische Fernanzeige AUV TwoControl	174, 177
05 087 20	323,86	1 St.	Flaschenanlage 4kg/h 50mbar PS16bar GF AUV OPSO	176
05 087 30	404,44	1 St.	Flaschenanlage 12kg/h 50mbar PS16bar GF AUV OPSO	176



## Preisliste

Bestell-Nr.	Listenpreis	Menge	Artikelbezeichnung	Seite
05 087 60	84,16	1 St.	Basis-Schlauchleitungs-Set fuer zwei Flaschen	176
05 087 70	85,06	1 St.	Erweiterungs-Schlauchleitungs-Set fuer zwei Flaschen	176
05 150 00	66,18	1 St.	Gasregler EN61-DS 1,5kg/h 50mbar KLF x G1/4LH-KN TAE UEDS Man.	166, 184
05 150 02	88,18	1 St.	Gasregler EN61-DS 1,5kg/h 50mbar KLF x G1/4LH-KN TAE UEDS SBS Man.	166
05 150 06	76,56	1 St.	Gasregler EN61-DS 1,5kg/h 50mbar KLF x G1/4LH-KN-90G TAE UEDS Man.	166
05 150 30	66,18	1 St.	Gasregler EN61-DS 1,5kg/h 29mbar KLF x G1/4LH-KN TAE UEDS Man.	166
06 102 00	4,56	1 m	Stahlrohr 8 x 1 EN10305-3, E195+N Zistaplex 3m VPE 150 Meter	165
06 301 00	5,00	1 m	Präzisionsstahlrohr nahtl. 6x1,2 verz. VPE 200m	164
06 302 00	5,30	1 m	Präzisionsstahlrohr nahtlos 8x1 verz. Inh. 125m	164
06 303 00	6,14	1 m	Präzisionsstahlrohr nahtl. 8x1,5 verz VPE 125m	164
06 304 00	5,70	1 m	Präzisionsstahlrohr nahtl. 10x1 verz. VPE 85m	164
06 305 00	6,34	1 m	Präzisionsstahlrohr nahtl. 10x1,5 verz VPE 85m	164
06 306 00	6,14	1 m	Präzisionsstahlrohr nahtl. 12x1 verz. Inh. 125m	164
06 307 00	6,64	1 m	Präzisionsstahlrohr nahtl. 12x1,5 verz VPE 125m	164
06 309 00	8,12	1 m	Präzisionsstahlrohr nahtl. 15x1,5 verz VPE 80m	164
06 310 00	9,40	1 m	Präzisionsstahlrohr nahtlos 18x1,5 verz Inh. 60m	164
06 312 00	13,20	1 m	Präzisionsstahlrohr nahtl. 22x1,5 verz VPE 35m	164
06 500 00	698,00	1 St.	Rohrbiegevorrichtung f. Rohre 6-18mm	165
07 051 00	17,61	1 St.	Verschraubung WELRK 8 x R1/2 verz.	60, 150
07 108 00	0,50	1 St.	Ueberwurfmutter ML 8 verz.	159
07 108 05	1,86	1 St.	Ueberwurfmutter ML 8 Messing	159
07 109 00	0,68	1 St.	Ueberwurfmutter ML 10 verz.	159
07 109 05	4,28	1 St.	Ueberwurfmutter ML-MS 10 Messing	159
07 151 00	0,40	1 St.	Schneidring DL 8 gehaertet verz.	160
07 152 00	0,50	1 St.	Schneidring DL 10 gehaertet verz.	160
07 171 00	0,46	1 St.	Schneidring DL-MS 8 Messing	160
07 172 00	0,54	1 St.	Schneidring DL-MS 10 Messing	160
07 191 10	3,51	1 St.	Blindstopfen BSL 8 verz. mit Mutter	161
07 192 10	3,55	1 St.	Blindstopfen BSL 10 verz. mit Mutter	161
07 223 00	3,87	1 St.	Verschraubung REDL 10-8 verz.	61, 151
07 354 00	6,84	1 St.	Verschraubung SVL 8 x 8 verz.	62, 152
07 355 00	9,03	1 St.	Verschraubung SVL 10 x 10 verz.	62, 152
07 371 00	15,52	1 St.	Verschraubung WSVL 8 x 8 verz.	62, 152
07 372 00	21,72	1 St.	Verschraubung WSVL 10 x 10 verz.	62, 152
07 502 00	24,53	1 St.	Verschraubung GL-X 8 x 8 Edelstahl 1.4571	124, 156
07 503 00	26,37	1 St.	Verschraubung GL-X 10 x 10 Edelstahl 1.4571	156
07 508 00	34,87	1 St.	Verschraubung WL-X 8 x 8 Edelstahl 1.4571	124, 156
07 509 00	40,56	1 St.	Verschraubung WL-X 10 x 10 Edelstahl 1.4571	156
07 514 00	58,53	1 St.	Verschraubung TL-X 8 x 8 x 8 Edelstahl 1.4571	124, 157
07 515 00	53,83	1 St.	Verschraubung TL-X 10 x 10 x 10 Edelstahl 1.4571	157
07 551 00	3,25	1 St.	Ueberwurfmutter ML-X 8 Edelstahl	159
07 551 01	2,16	1 St.	Schneidring DL-X 8 Edelstahl	160
07 552 00	4,32	1 St.	Ueberwurfmutter ML-X 10 Edelstahl	159
07 552 01	6,66	1 St.	Schneidring DL-X 10 Edelstahl	160
07 570 00	39,21	1 St.	Verschraubung SVL-X 8 x 8 Edelstahl 1.4571	124, 157
07 599 08	47,92	1 St.	Vormontagestutzen VOMO 8 f. Baureihe L	125, 158
07 599 10	54,76	1 St.	Vormontagestutzen VOMO 10 f. Baureihe L	158
07 599 50	43,55	1 St.	Gleitmittel Tube 100g f. VOMO-Stutzen	125, 158
07 602 00	9,47	1 St.	Verschraubung GL- MS 8 x 8 Messing	154
07 608 00	13,46	1 St.	Verschraubung WL- MS 8 x 8 Messing	154
07 614 00	16,67	1 St.	Verschraubung TL-MS 8 x 8 x 8 Messing	155
07 681 00	28,32	1 St.	Verschraubung WSV-MS 8 x 8 Messing	155
07 681 05	32,32	1 St.	Verschraubung WSV-MS 8 x 8 Messing m. Scheiben	155
07 702 00	2,70	1 St.	Verschraubung GL 8 x 8 verz.	58, 148



## Preisliste

Bestell-Nr.	Listenpreis	Menge	Artikelbezeichnung	Seite
07 703 00	3,97	1 St.	Verschraubung GL 10 x 10 verz.	58, 148
07 708 00	6,22	1 St.	Verschraubung WL 8 x 8 verz.	58, 148
07 709 00	7,78	1 St.	Verschraubung WL 10 x 10 verz.	58, 148
07 714 00	8,93	1 St.	Verschraubung TL 8 x 8 x 8 verz.	59, 149
07 715 00	9,82	1 St.	Verschraubung TL 10 x 10 x 10 verz.	59, 149
07 727 00	4,51	1 St.	Verschraubung GRL 10 x 8 verz.	59, 149
07 734 00	9,92	1 St.	Verschraubung WRL 10 x 8 verz.	59, 149
07 748 00	17,22	1 St.	Verschraubung TRL 8 x 10 x 8 verz.	59, 149
07 763 00	15,07	1 St.	Verschraubung TRL 10 x 8 x 10 verz.	59, 149
07 768 00	5,31	1 St.	Verschraubung GAIL 8 x G1/2 verz.	60, 150
07 780 00	11,80	1 St.	Verschraubung WAIL 8 x G1/2 verz.	61, 151
07 794 00	4,48	1 St.	Verschraubung GELRK 8 x R1/2 verz.	60, 150
07 872 00	9,88	1 St.	Verschraubung EVWL 8 x RST8 verz.	61, 151
07 873 00	10,00	1 St.	Verschraubung EVWL 10 x RST10 verz.	61, 151
07 880 00	25,21	1 St.	Verschraubung SVL 8 x 8 MS	155
08 034 01	1,30	1 St.	Rohrschelle 8mm mit Gummiprofil	165
08 035 01	1,36	1 St.	Rohrschelle 10mm mit Gummiprofil	165
08 093 00	0,56	1 St.	Verstaerkungshulse 8 x 1 Messing	161
08 094 00	0,66	1 St.	Verstaerkungshulse 10 x 1 Messing	161
09 706 00	10,74	1 St.	Abzweigventil 2 Abgaenge PS4bar G1/4LH UEM x G1/4LH-KN	94
09 735 00	23,98	1 St.	Euro-Set D G12 Entnahme-Stutzen Nr.1-Nr.4	132
09 735 25	0,80	1 St.	Dichtung Euro-Set fuer Zwischenstutzen Nr.1 + Nr.4	84, 132
09 735 31	6,00	1 St.	Entnahmestutzen Nr.1 AG KLF auf AG M10x1	132
09 735 32	6,00	1 St.	Entnahmestutzen Nr.2 AG KLF auf IG W20x1/14LH	132
09 735 33	6,00	1 St.	Entnahmestutzen Nr.3 AG KLF auf AG M14x1,5	132
09 735 34	6,00	1 St.	Entnahmestutzen Nr.4 AG KLF auf IG W21,8x1/14LH	132
09 735 60	13,18	1 St.	Zwischenstutzen G.12 komplett	132
09 737 00	20,78	1 St.	Gasflaschenventil f. Propan-Gasflaschen M16x1,5 (GAZ) x KLF	45, 91, 111
09 737 01	20,78	1 St.	Gasflaschenventil f. Butan-Gasflaschen M16x1,5 (GAZ) x KLF	45, 91, 111
09 737 02	28,10	1 St.	Gasflaschenventil f. Propan-Gasflaschen G.32 (M14x1,5) x KLF	45, 91, 111
09 737 04	23,22	1 St.	Gasflaschenventil f. Propan-Gasflaschen M16x1,5 (GAZ) x AG-Shell	45, 91, 111
09 737 05	23,22	1 St.	Gasflaschenventil f. Butan-Gasflaschen M16x1,5 (GAZ) x AG-Shell	45, 91, 111
09 738 00	23,98	1 St.	Euro-Fuell-Set D Fuell-Stutzen D1-D4	72, 134
09 738 31	6,00	1 St.	Fuellstutzen D1 IG KLF auf IG M10x1	134
09 738 32	6,00	1 St.	Fuellstutzen D2 IG KLF auf AG W20x1/14LH	134
09 738 33	6,00	1 St.	Fuellstutzen D3 IG KLF auf IG M14x1,5	134
09 738 34	6,00	1 St.	Fuellstutzen D4 IG KLF auf AG W21,8x1/14LH (G.2, G.8)	134
09 739 00	23,98	1 St.	Euro-Set CH/FR	133
09 739 31	6,00	1 St.	Uebergangsstutzen FR1 AG-Shell-FxAG-M10x1	133
09 739 32	6,00	1 St.	Uebergangsstutzen FR2 AG-Shell-FxIG-Ital.A	133
09 739 33	6,00	1 St.	Uebergangsstutzen FR3 AG-Shell-FxAG-Primus	133
09 739 34	6,00	1 St.	Uebergangsstutzen FR4 AG-Shell-FxIG-W21,8x1/14-LH	133
09 740 00	12,78	1 St.	Abzweigventil 3 Abgaenge PS4bar G1/4LH UEM x (3x) G1/4LH-KN	94
09 744 00	9,26	1 St.	Doppelabzweig G1/4LH UEM(St) x G1/4LH-KN (2x)	94
09 745 00	8,56	1 St.	Regulierventil G1/4LH UEM x G1/4LH-KN-90G	94
09 805 10	148,42	1 St.	Hochleistungsbrenner-Set 50/560KST 4bar/SBS-35G MD6,3x3,5-5m Sichtverp.	185
11 445 08			Artikel ist nicht mehr lieferbar	44, 115, 136
11 445 40			Artikel ist nicht mehr lieferbar	44, 115, 136
14 013 00	2,06	1 St.	Schlauchverbinder bds. G1/4LH-KN	138
14 040 00	2,28	1 St.	Verbindungsstueck V3 G1/4LH-KN x RST8	71, 129, 138
14 359 07	11,40	1 St.	Verbindungsstueck RST15 x G3/4KN-60G	177
14 359 08	11,30	1 St.	Verbindungsstueck RST18 x G3/4KN-60G	177
14 359 09	11,30	1 St.	Verbindungsstueck RST22 x G3/4KN-60G	177
14 359 51	16,28	1 St.	Verbindungsstueck AG G3/4/60G-Konus x RVS15	177



## Preisliste

Bestell-Nr.	Listenpreis	Menge	Artikelbezeichnung	Seite
14 359 52	17,40	1 St.	Verbindungsstueck AG G3/4/60G-Konus x RVS18	177
14 359 53	20,66	1 St.	Verbindungsstueck AG G3/4/60G-Konus x RVS22	177
14 360 20	12,90	1 St.	Pressverbinder PV-R PS1/5bar ID15 x G3/4KN-60G	177
14 360 21	12,90	1 St.	Pressverbinder PV-R PS1/5bar ID18 x G3/4KN-60G	177
14 360 22	12,90	1 St.	Pressverbinder PV-R PS1/5bar ID22 x G3/4KN-60G	177
14 468 00	4,16	1 St.	Schlauchtuelle RVS8-6	64
14 515 00	5,90	1 St.	Loetanschluss G1/4LH-KN x ID8mm	137
14 516 00	8,70	1 St.	Verbindungsstueck G1/4LH-KN x RVS8	137
18 503 00	242,00	1 St.	1-Flaschenschrank f. 33-kg-Flasche 1485 x 460 x 400 ohne Rueckwand	178
18 503 03	289,00	1 St.	1-Flaschenschrank f. 33-kg-Flasche 1485 x 460 x 400 mit Rueckwand verpackt	178
18 504 00	303,00	1 St.	2-Flaschenschrank f. 33-kg-Flaschen 1485 x 835 x 400 ohne Rueckwand	178
18 504 03	375,00	1 St.	2-Flaschenschrank f. 33-kg-Flaschen 1485 x 835 x 400 mit Rueckwand verpackt	178
18 504 10	4,90	1 St.	Vierkantschlüssel f. Flaschenschrank	178
18 504 11	64,00	1 St.	Bodenrost f. 2-Flaschenschrank 18504-00	178
18 504 15	24,00	1 St.	Zylinderschloss mit 2 Schluessel fuer 1- u. 2-Flaschenschrank	178
18 505 00	562,00	1 St.	4-Flaschenschrank f. 33-kg-Flaschen 1485 x 1670 x 400 ohne Rueckwand	178
18 505 03	704,00	1 St.	4-Flaschenschrank f. 33-kg-Flaschen 1485 x 1670 x 400 mit Rueckwand	178
18 507 00	143,00	1 St.	Einbautuer mit Rahmen fuer 2-Flaschenschrank f. 33-kg-Flaschen	178
18 508 00	47,50	1 St.	Rueckwand f. 1-Flaschenschrank f. 33-kg-Flasche	178
18 509 00	71,00	1 St.	Rueckwand f. 2-Flaschenschrank f. 33-kg-Flaschen	178
18 511 00	845,00	1 St.	6-Flaschenschrank f. 33-kg-Flaschen 1485 x 2505 x 400 ohne Rueckwand	178
18 513 00	203,00	1 St.	1-Flaschenschrank f. 11-kg-Flasche 735 x 460 x 400 ohne Rueckwand	178
18 513 03	235,00	1 St.	1-Flaschenschrank f. 11-kg-Flasche 735 x 460 x 400 mit Rueckwand verpackt	178
18 514 00	231,00	1 St.	2-Flaschenschrank f. 11-kg-Flaschen 735 x 835 x 400 ohne Rueckwand	178
18 514 03	275,00	1 St.	2-Flaschenschrank f. 11-kg-Flaschen 735 x 835 x 400 mit Rueckwand verpackt	178
18 517 00	33,00	1 St.	Rueckwand f. 1-Flaschenschrank f. 11-kg-Flasche	178
18 518 00	44,00	1 St.	Rueckwand f. 2-Flaschenschrank f. 11-kg-Flaschen	178
18 606 00	78,00	1 St.	Gasstrahler m. Zuendsicher. 3,86kW Regler, Schlauch u. Halterung	184
18 608 00	104,00	1 St.	Infrarot-Strahler m. Zuendsicher. 3,86kW Regler mit UEDS, Schlauch u. Halterung	184
18 611 00	287,70	1 St.	Infrarot-Heizgeraet komplett m. Schlauch u. Druckregler mit Ueberdrucksicherung	184
20 009 75	0,80	1 St.	Dichtung f. Armaturen m. Kombi-Anschluss (Komb.A) KST	28, 179
20 009 81	0,80	1 St.	Dichtring 18 x 11 x 2 NBR80	15, 28, 179
20 009 98	0,80	1 St.	Dichtung f. Armaturen m. Kombi-Anschluss (Komb.A) Gummi	179
20 011 05	0,80	1 St.	Dichtring f. Ital.Anschluss 17x10x2 NBR	15, 28, 179
20 013 97	0,80	1 St.	Dichtung f. Man. G1/8 NBR85	180
20 015 29	0,80	1 St.	Dichtring 26 x 14 x 1,5 NBR80	45, 91, 111, 179
20 036 35	37,70	1 St.	Clip-On-Adapter G.56 x G.12/G.19 Kupplung D35mm x AG KLF-Adapt.-90G	135
20 037 00	78,80	1 St.	Dichtungskoffer Sortiment Flaschenregler	179
21 001 00	145,00	1 St.	Gaskocher 1-flammig 50mbar 2,7kW weiss Anschluss RST8 Edelstahl-Rost	101
21 002 00	254,00	1 St.	Gaskocher 2-flammig 50mbar 3,5kW weiss Anschluss RST8 Edelstahl-Rost	101
21 002 06	244,00	1 St.	Gaskocher 2-flammig 50mbar 3,5kW weiss Anschluss RST8 Rost schwarz	101
21 003 00	309,00	1 St.	Gaskocher 3-flammig 50mbar 4,2kW weiss Anschluss RST8 Edelstahl-Rost	101
21 010 00	181,00	1 St.	Hocker-Kocher Gas 1-flammig 50mbar 2,5 kW RST8mm mit Zuendsicherung	101
21 011 00	264,50	1 St.	Hocker-Kocher Gas 1-flammig 50mbar 8,8 kW RST8mm mit Zuendsicherung	101
21 100 70	196,70	1 St.	MiniTool in Praesentationsbox signalblau 35 St.	131
21 100 71	196,70	1 St.	MiniTool in Praesentationsbox mehrfarbig 5x 7 St. je Farbe	131
21 100 80	276,00	1 St.	Nachfuell-Set MiniTool signalblau 50 St.	131
21 100 85	276,00	1 St.	Nachfuell-Set MiniTool mehrfarbig 5x 10 St. je Farbe	131
21 211 90	5,70	1 St.	Schutzkappe f. Fluessiggasflasche KST	180
21 315 02	47,76	1 St.	Kupplungsventil kurz mit Flansch RVS8 x Steckkupplung	51
21 315 04	55,60	1 St.	Abzweig-Kupplungsventil kurz mit Flansch RVS8 x Steckkupplung	51
21 320 00	46,90	1 St.	Loetpistole mit Piezozuendung f. Butan-Kartuschen	102
21 390 00	3,42	1 St.	Butan-Kartusche 190g (zum Anstechen)	102



## Preisliste

Bestell-Nr.	Listenpreis	Menge	Artikelbezeichnung	Seite
21 731 00	84,28	1 St.	Versorgungsklappe Variant Gas	64
21 731 05	100,62	1 St.	Versorgungsklappe Variant mit Schloss Gas	64
21 731 15	105,58	1 St.	Versorgungsklappe Variant Gas fuer Boot	115
21 733 00	114,44	1 St.	Versorgungsklappe Variant Gas/Wasser Schalter f. Tauchpumpe	64
21 733 05	130,76	1 St.	Versorgungsklappe Variant mit Schloss Gas/Wasser Schalter f. Tauchpumpe	64
21 733 20	51,52	1 St.	Wasserregler Schliessdruck SD=1,5bar Stecktuelle 1/2 x RVS8	65
21 733 30	51,52	1 St.	Wasserregler Schliessdruck SD=1,5bar Stecktuelle 1/2 x Tuelle9/10	65
21 734 00	98,00	1 St.	Versorgungsklappe Variant Wasser SD=1,5bar mit Stecknippel STN	64
21 734 05	115,06	1 St.	Versorgungsklappe Variant m. Schloss Wasser SD=1,5bar mit Stecknippel STN	64
21 735 00	244,70	1 St.	Versorgungsklappenset Gasvers. v. aussen 1,5kg 1,5b SBS-35G MD-3m-STK VKL-STN MUV	67
21 737 00	106,96	1 St.	Versorgungsklappe Variant Gas/Wasser Druckpumpenbetrieb	64
21 737 05	123,28	1 St.	Versorgungsklappe Variant m.Schloss Gas/Wasser Druckpumpenbetrieb	64
21 990 60	10,90	1 St.	Thermoelement Universal 600mm	185
21 990 90	11,12	1 St.	Thermoelement Universal 900mm	185
21 993 00	9,98	1 St.	Magneteinsatz ND-gross D11,5mm	185
21 993 01	9,60	1 St.	Magneteinsatz klein, Niederdruck D8,5 m	185
27 100 00	411,00	1 St.	Leak Check LPG Basic fuer Caravan und Marine	70, 73, 129-130
27 101 00	263,20	1 St.	Pruefset Universal fuer Caravanendabnahme	72
27 101 01	36,40	1 St.	Verbindungsstueck KLF (G.12) x STN-D1	72
27 101 03	52,90	1 St.	Verbindungsstueck M22x1,5 LH x STN-D1	72
27 101 04	88,64	1 St.	Schlauchleitung Gas PS10bar G3/8LH UEM x SKU-DKG x 2000	72
27 105 00	1.363,00	1 St.	Leak Check LPG PRO fuer Caravan und Marine	68, 73, 127, 130
27 107 25	5,60	1 St.	Ersatzrollen fuer Drucker Longlife Inh. 5 St.	68, 127
27 107 26	60,00	1 St.	Ersatzrollen fuer Drucker Longlife Inh. 100 St.	68, 127
27 108 00			Artikel ist nicht mehr lieferbar	69, 128
27 110 00	581,00	1 St.	Montagekoffer G 608	129-130
27 120 00	473,00	1 St.	Montagekoffer G 607	70, 73, 130
27 121 00	23,50	1 St.	Montageschluessel RVS8 x RVS10	125, 158
27 121 20	23,50	1 St.	Montageschluessel RVS6 x RVS12	125, 158
27 121 30	23,50	1 St.	Montageschluessel RVS15 x RVS18	125, 158
27 130 00	311,00	1 St.	Druckregler Pruefgeraet Regulator Check LPG PRO	71, 129
27 600 00			Artikel ist nicht mehr lieferbar	181
27 601 00			Artikel ist nicht mehr lieferbar	181
29 111 00	82,10	1 St.	Metallwellschlauch MWS G1/4LH-UEM x IG Rp1/2 x 1000	168
29 111 10	2,82	1 St.	Verbindungsstueck 90G R1/2 x Rp1/2	168
55 211 60	0,80	1 St.	Dichtring 11 x 5,3 x 3 PA 66	71-72, 126
55 300 90	0,42	1 St.	Verschlussmutter f. Gasflaschenventil 3- bis 14-kg-Flasche KST	180
55 300 95	0,80	1 St.	Verschlussmutter f. Kleinflaschen KLF mit Lasche BAM-geprueft	180
55 301 90	0,66	1 St.	Verschlussmutter f. Gasflaschenventil 33-kg-Flasche KST mit Dichtung	180
58 803 00	64,90	1 St.	Kalibrierung Pruefgeraet Leak Check LPG PRO	68-69, 127-128
60 300 92	5,72	1 St.	Verschlussschraube f. Druckregler mit Anschluss W21,8x1/14LH SV	83, 135
61 001 00	13,80	1 St.	Gasregler EN61 1kg/h 50mbar KLF x G1/4LH-KN SV	88
61 001 02	13,80	1 St.	Gasregler EN61 1kg/h 29mbar KLF x G1/4LH-KN SV	88
61 041 00	22,40	1 St.	Gasregler EN61 1kg/h 50mbar GAZ x G1/4LH-KN SV	87
61 041 07	25,10	1 St.	Gasregler EN61 1kg/h 50mbar Gas-Kart. x G1/4LH-KN SV	76
61 041 09	25,10	1 St.	Gasregler EN61 1kg/h 50mbar Gas-Kart..x G1/4LH-KN SV	87
61 041 16	25,10	1 St.	Gasregler EN61 1kg/h 29mbar Gas-Kart. x G1/4LH-KN SV	87
61 043 00	22,10	1 St.	Gasregler EN61 1kg/h 29mbar GAZ x G1/4LH-KN SV	87
61 044 00	33,90	1 St.	Gasregler EN61 1kg/h 50mbar KLF x 2-Abg. G1/4LH-KN SV	89
61 044 05	33,90	1 St.	Gasregler EN61 1kg/h 29mbar KLF x 2-Abg. G1/4LH-KN SV	89
61 046 00	36,00	1 St.	Gasregler EN61 1kg/h 50mbar KLF x 3-Abg. G1/4LH-KN SV	89



## Preisliste

Bestell-Nr.	Listenpreis	Menge	Artikelbezeichnung	Seite
61 113 00	17,90	1 St.	Caramatic BasicOne EN61 1,5kg/h 50 mbar KLF x G1/4LH-KN PRV SV	38
61 113 03	29,00	1 St.	Caramatic BasicOne EN61 1,5kg/h 50mbar KLF x G1/4LH-KN PRV Man. SV	38
61 113 07	39,30	1 St.	Gasregler EN61 1,5kg/h 50mbar KLF x G1/4LH-KN PRV Man. Marine SV	108
61 113 11	20,50	1 St.	Caramatic BasicOne EN61 1,5kg/h 50mbar Shell-F x G1/4LH-KN PRV SV	38
61 113 12	31,60	1 St.	Auslaufartikel, lieferbar solange der Vorrat reicht	38
61 113 13	38,10	1 St.	Caramatic BasicOne EN61 0,8kg/h 50mbar KLF(lang) x G1/4LH-KN-90G PRV SV	38
61 113 14	28,10	1 St.	Gasregler EN61 1,5kg/h 50mbar KLF x G1/4LH-KN PRV Marine SV	108
61 113 15	47,50	1 St.	Gasregler EN61 0,8kg/h 50mbar KLF x G1/4LH-KN-90G PRV Man. Marine SV	108
61 113 16	36,30	1 St.	Gasregler EN61 0,8kg/h 50mbar KLF x G1/4LH-KN-90G PRV Marine SV	108
61 113 17	28,50	1 St.	Gasregler EN61 1,5kg/h 50mbar Shell-F x G1/4LH-KN PRV Marine SV	108
61 113 25	26,10	1 St.	Caramatic BasicOne EN61 0,8kg/h 50mbar KLF x G1/4LH-KN-90G PRV SV	38
61 113 27	28,50	1 St.	Auslaufartikel, lieferbar solange der Vorrat reicht	38
61 113 30	39,70	1 St.	Auslaufartikel, lieferbar solange der Vorrat reicht	108
61 113 32	38,70	1 St.	Gasregler EN61 0,8kg/h 50mbar Shell-F x G1/4LH-KN-90G PRV Marine SV	108
61 150 00	44,50	1 St.	Auslaufartikel, lieferbar solange der Vorrat reicht	170
61 150 02	64,20	1 St.	Gasregler EN61-DS 1,5kg/h 50mbar KLF x G1/4LH-KN UEDS SBS SV	171
61 150 03	55,70	1 St.	Auslaufartikel, lieferbar solange der Vorrat reicht	170
61 150 07	55,70	1 St.	Auslaufartikel, lieferbar solange der Vorrat reicht	170
61 280 00	21,40	1 St.	Caramatic BasicOne EN61 0,8kg/h 30mbar KLF x G1/4LH-KN PRV SV	37
61 280 05	43,20	1 St.	Caramatic BasicOne EN61 0,8kg/h 30mbar KLF x G1/4LH-KN UForm PRV SV	37
61 280 06	48,80	1 St.	Gasregler EN61 0,8kg/h 30mbar KLF x G1/4LH-KN-90G PRV Man. Marine SV	107
61 280 07	37,70	1 St.	Gasregler EN61 0,8kg/h 30mbar KLF x G1/4LH-KN-90G PRV Marine SV	107
61 280 14	41,60	1 St.	Caramatic BasicOne EN61 0,8kg/h 30mbar KLF(lang) x G1/4LH-KN PRV SV	37
61 280 15	29,60	1 St.	Caramatic BasicOne EN61 0,8kg/h 30mbar KLF x G1/4LH-KN-90G PRV SV	37
61 280 17	50,80	1 St.	Gasregler EN61 0,8kg/h 30mbar KLF x G1/4LH-KN UForm PRV Marine SV	107
61 280 20	40,30	1 St.	Gasregler EN61 0,8kg/h 30mbar KLF x G1/4LH-KN PRV Man. Marine SV	107
61 280 27	32,50	1 St.	Auslaufartikel, lieferbar solange der Vorrat reicht	37
61 280 30	40,70	1 St.	Auslaufartikel, lieferbar solange der Vorrat reicht	37
61 280 32	32,10	1 St.	Auslaufartikel, lieferbar solange der Vorrat reicht	37
61 280 33	43,80	1 St.	Auslaufartikel, lieferbar solange der Vorrat reicht	37
61 280 34	44,80	1 St.	Auslaufartikel, lieferbar solange der Vorrat reicht	37
61 280 35	40,20	1 St.	Auslaufartikel, lieferbar solange der Vorrat reicht	107
61 280 37	29,10	1 St.	Gasregler EN61 0,8kg/h 30mbar KLF x G1/4LH-KN PRV Marine SV	107
61 280 38	31,70	1 St.	Gasregler EN61 0,8kg/h 30mbar Shell-F x G1/4LH-KN PRV Marine SV	107
61 281 00	35,10	1 St.	Auslaufartikel, lieferbar solange der Vorrat reicht	37
61 281 01	23,90	1 St.	Auslaufartikel, lieferbar solange der Vorrat reicht	37
61 285 00	28,10	1 St.	Caramatic BasicOne EN71 1,2kg/h 30mbar KLF x G1/4LH-KN PRV SV	37
61 285 02	39,20	1 St.	Caramatic BasicOne EN71 1,2kg/h 30mbar KLF x G1/4LH-KN PRV Man. SV	37
61 286 00	30,70	1 St.	Caramatic BasicOne EN71 1,2kg/h 30mbar Shell-F x G1/4LH-KN PRV CH SV	37
61 286 02	42,30	1 St.	Caramatic BasicOne EN71 1,2kg/h 30mbar Shell-F x G1/4LH-KN PRV Man. CH SV	37
61 287 05	32,30	1 St.	Caramatic BasicOne EN71 1,2kg/h 30mbar AG M20x1,5 x RVS8 PRV SV	27
61 287 06	32,30	1 St.	Auslaufartikel, lieferbar solange der Vorrat reicht	27
61 290 03	57,60	1 St.	Caramatic BasicOne EN61-DS 1,5kg/h 30mbar KLF x G1/4LH-KN UEDS Man. SV	37
61 290 05	46,50	1 St.	Caramatic BasicOne EN61-DS 1,5kg/h 30mbar KLF x G1/4LH-KN UEDS SV	37
61 290 06	67,50	1 St.	Auslaufartikel, lieferbar solange der Vorrat reicht	107
61 290 09	70,50	1 St.	Auslaufartikel, lieferbar solange der Vorrat reicht	107
61 290 10	55,50	1 St.	Auslaufartikel, lieferbar solange der Vorrat reicht	107
61 290 11	54,60	1 St.	Auslaufartikel, lieferbar solange der Vorrat reicht	37
61 290 12	60,50	1 St.	Auslaufartikel, lieferbar solange der Vorrat reicht	107
61 291 01	48,10	1 St.	Caramatic BasicOne EN61-DS 1,5kg/h 30mbar AG M20x1,5 x RVS8 UEDS FKM SV	27
61 291 02	48,10	1 St.	Caramatic BasicOne EN61-DS 1,5kg/h 30mbar AG M20x1,5 x RVS10 UEDS FKM SV	27
61 291 03	59,60	1 St.	Auslaufartikel, lieferbar solange der Vorrat reicht	27
61 293 03	49,00	1 St.	Auslaufartikel, lieferbar solange der Vorrat reicht	37
61 293 04	60,90	1 St.	Auslaufartikel, lieferbar solange der Vorrat reicht	37



## Preisliste

Bestell-Nr.	Listenpreis	Menge	Artikelbezeichnung	Seite
61 293 05	72,30	1 St.	Auslaufartikel, lieferbar solange der Vorrat reicht	42
61 293 06	72,30	1 St.	Auslaufartikel, lieferbar solange der Vorrat reicht	42
61 294 02	62,30	1 St.	Caramatic BasicOne EN61-DS 1,5kg/h 30mbar M20x1,5-90G x RVS8 UEDS PV FKM SV	27
61 294 03	62,30	1 St.	CaramaticBasicOne EN61-DS 1,5kg/h 30mbar M20x1,5-90GxRVS10 S2SR PV FKM SV	27
61 450 01	55,70	1 St.	Gasregler 50/30 1,5kg/h 29mbar bds. RVS8 SV	43
61 523 00	32,50	1 St.	Gasregler EN61V50 1kg/h 25-50mbar KLF x G1/4LH-KN 11-Stuf.-Verst. SV	76, 89
62 004 02	85,60	1 St.	Auslaufartikel, lieferbar solange der Vorrat reicht	57
62 018 00	6,70	1 St.	Reglerhalter PA6 schwarz SV	83
62 038 00	48,90	1 St.	Regl.-Schl.-Set EN61 1,5kg/h 50mbar KLFxSKUx1500und Steckn.3St. und MiniT.SV	77, 90
62 038 01	69,64	1 St.	Regl.-Schl.-Set M50-F/SBS 2kg/h 2bar KLF 6,3x3,5x1200-STK STN/GAZ SV	78
62 038 05	90,70	1 St.	Regl.-Schl.-Set EN61-DS 1,5kg/h 50mbar KLFxSKUx1500und Steckn.3St. und MiniT.SV	77, 90
62 038 11	69,64	1 St.	Regl.-Schl.-Set M50-F/SBS 2kg/h 2bar KLF 6,3x3,5x1200-STK STN/Kart. SV	78
62 038 12	69,64	1 St.	Regl.-Schl.-Set M50-F/SBS 2kg/h 2bar KLF 6,3x3,5x1200-STK STN/US-Kart. SV	78
62 038 13	72,24	1 St.	Regl.-Schl.-Set M50-F/SBS 2kg/h 2bar Shell-F 6,3x3,5x1200-STK STN/Kart. SV	78
62 039 00	22,92	1 St.	Regl.-Schl.-Set EN61 1,5kg/h 50mbar KLF x 6,3x3,5-400-KST G1/4LH-UEM SV	92, 172
62 039 05	25,60	1 St.	Regl.-Schl.-Set EN61 1,5kg/h 50mbar KLF x 6,3x3,5-800 G1/4LH-UEM SV	92, 172
62 039 06	28,34	1 St.	Regl.-Schl.-Set EN61 1,5kg/h 50mbar KLF x 6,3x3,5-800 5/8UNF-UEM SV	92, 172
62 039 07	25,58	1 St.	Regl.-Schl.-Set 1,5kg/h 50mbar Shell-F x 6,3x3,5-400 G1/4LH-UEM SV	92, 172
62 039 08	28,26	1 St.	Regl.-Schl.-Set 1,5kg/h 50mbar Shell-F x 6,3x3,5-800 G1/4LH-UEM SV	92, 172
62 039 10	79,54	1 St.	Regl.-Schl.-Set EN61 1,5kg/h 50mbar KLF x 6,3x3,5-1500 G1/4LH-UEM SV	172
62 070 00	78,48	1 St.	Regl.-Schl.-Set EN61-DS t 1,5kg/h 50mbar KLF x 6,3x3,5-400 G1/4LH-UEM SV	92, 167
62 070 03	88,70	1 St.	Herd Anschluss-Set Basic 1,5kg/h 50mbar KLF UEDS MD6,3x3,5x400RST8x1x400 WAI8 SV	168
62 070 04	50,46	1 St.	Herd Anschluss-Set Basic AT 1,5kg/h 50mbar KLF MD G1/4LH UEM x RST8 x1000 SV	169
62 082 00	6,92	1 St.	Verbindungsstueck RST8 x RVS10 SV	12, 14, 24, 137
62 400 00	53,50	1 St.	Auslaufartikel, lieferbar solange der Vorrat reicht	120
62 400 01	54,70	1 St.	Auslaufartikel, lieferbar solange der Vorrat reicht	120
62 447 00	14,20	1 St.	Steckk. SKU-QR PS5bar RVS8 x SKU SV	53, 81, 100
62 447 01	17,10	1 St.	Steckk. SKU-QR PS5bar RVS8 x SKU und Steckn. STN x RVS8 SV	53, 81, 100
62 447 02	16,90	1 St.	Steckk. SKU-QR PS5bar RVS8 x SKU und Steckn. STN x RST8 ML+DL aufgez. SV	53, 81, 100
62 447 03	13,60	1 St.	Steckk. SKU-QR PS5bar G1/4 LH-KN x SKU SV	53, 81, 100
62 447 04	15,60	1 St.	Steckk. SKU-QR PS5bar G1/4 LH-KN x SKU und Steckn. STN x G1/4 LH-UEM SV	53, 81, 100
62 447 05	18,70	1 St.	Steckk. SKU-QR PS5bar G1/4 LH-KN x SKU und Steckn. STN x G1/4 LH-UEM 2 St. SV	53, 81, 100
62 447 06	16,70	1 St.	Steckk. SKU-QR PS5bar G1/4 LH-KN x SKU und Steckn. STN x G5/8 UNF-UEM SV	53, 81, 100
62 447 07	16,40	1 St.	Steckk. SKU-QR PS5bar G1/4 LH-KN x SKU und Steckn. STN x RST8 ML+DL aufgez. SV	53, 81, 100
62 447 08	20,80	1 St.	Steckk. SKU-QR PS5bar G1/4 LH-KN x SKU und Steckn. STN x G1/4 LH-UEM 90G SV	53, 81, 100
62 447 10	5,98	1 St.	Steckn. STN x RVS8 SV	53, 77, 81, 90, 100
62 447 11	5,50	1 St.	Steckn. STN x RST8 ML+DL aufgez. SV	53, 77, 81, 90, 100
62 447 12	4,72	1 St.	Steckn. STN x G1/4 LH-UEM SV	53, 77, 81, 90, 100
62 447 13	5,50	1 St.	Steckn. STN x G5/8 UNF-UEM SV	53, 77, 81, 90, 100
62 447 14	9,82	1 St.	Steckn. STN x G1/4 LH-UEM 90G SV	53, 81, 100
62 501 00	11,80	1 St.	Uebergangsstueck G1/2UEMxG1/4LH KN SV	137
62 504 00	23,10	1 St.	Verbindungsstueck AG KLF x POL SV	134
62 504 01	23,10	1 St.	Verbindungsstueck AG KLF x Brit.-POL SV	134
62 504 02	23,10	1 St.	Verbindungsstueck AG KLF x POL-w-FL SV	134
62 521 00	7,50	1 St.	Uebergangsstueck IG-5/8UNFx G1/4LH-KN SV	83, 115
62 523 00	7,26	1 St.	Verbindungsstueck V1 IG 1/2UNF(SAE) x RST8 SV	41-43, 137
62 523 01	24,28	1 St.	Verbindungsstueck Komb.A x IG Brit. POL SV	134
62 524 00	6,62	1 St.	Verbindungsstueck V2 bds. RST8 x50 ML+DL SV	138
62 524 02	6,96	1 St.	Verbindungsstueck bds. RST10 x 50 ML+DL SV	138



## Preisliste

Bestell-Nr.	Listenpreis	Menge	Artikelbezeichnung	Seite
62 527 00	12,20	1 St.	Verbindungsstueck V7 IG 1/2UNF(SAE) x RVS8 SV	42-43, 137
62 528 00	12,20	1 St.	Auslaufartikel, lieferbar solange der Vorrat reicht	42-43
62 531 00	13,34	1 St.	Auslaufartikel, lieferbar solange der Vorrat reicht	42-43
62 601 00	9,34	1 St.	Lecksuchspray Dose 125 ml SV	82, 162
62 616 00	183,14	1 St.	Manometer Kl.1 0-250mbar AG G1/4 axial fuer Dichtpruefgeraete 02616 u. 02617 SV	71-72, 126
62 618 02	45,00	1 St.	Pruefeinrichtung RST8 x RVS8 SV	52
62 618 03	21,26	1 St.	Pruefschlauch f. Dichtpruefgeraet 150 Z G1/4LH UEM x Pruefanschluss x 750mm SV	52
62 618 04	45,00	1 St.	Pruefeinrichtung RST10 x RVS10 SV	52
62 714 02	49,60	1 St.	Umschaltventil MUV LPG RVS8 SV	33
62 714 03	53,26	1 St.	Umschaltventil MUV LPG RVS10 SV	33
62 714 06	51,70	1 St.	Umschaltventil MUV LPG AG M20x1,5(2x) x M20x1,5UEM SV	33
62 714 28	8,40	1 St.	Montage-Set MUV Standard SV	33
62 845 00	25,80	1 St.	Kippschutzventil Gas KS-40 G1/4LH UEM x G1/4LH -KN SV	93
62 850 00	24,66	1 St.	Schlauchbruchsich. SBS/AU 50mbar 1,5kg/h G1/4LH UEM x G1/4LH-KN SV	79, 95
62 850 02	24,66	1 St.	Schlauchbruchsich. SBS/AU 29/30mbar 1,5kg/h G1/4LH UEM x G1/4LH-KN SV	79, 95
62 853 02	32,04	1 St.	Schlauchbruchsich. SBS/MA 50mbar 1,5kg/h G1/4LH UEM x G1/4LH-KN SV	79, 95
62 853 03	32,04	1 St.	Schlauchbruchsicherung SBS/MA 29mbar 1,5kg/h G1/4LH UEM x G1/4LH-KN SV	79, 95
63 505 00	5,04	1 St.	Blindstopfen f. Verteilerblock 8mm Inh. 3 St. SV	120, 159
63 515 00	5,10	1 St.	Blindstopfen f. Verteilerblock 10mm Inh. 3 St. SV	159
63 611 00	30,00	1 St.	Kipphebel-SSV PS16bar mit Befest.-Kons. bds.RVS8 ML+DL SV	47
63 611 06	30,26	1 St.	Kipphebel-SSV PS16bar mit Befest.-Kons. bds.RVS8 ML+DL-MS SV	47
63 611 09	32,24	1 St.	Kipphebel-SSV PS16bar mit Befest.-Kons. bds.RVS8 ML-MS+DL-MS SV	116
63 650 00	45,40	1 St.	Kipph.-Verteilbl. lang KSV-AB2 PS16bar RVS8 x 2xRVS8 x RVS8 ML+DL SV	49
63 650 09	48,76	1 St.	Kipph.-Verteilbl. lang KSV-AB2 PS16bar RVS8 x 2xRVS8 x RVS8 ML-MS+DL-MS SV	118
63 651 00	73,64	1 St.	Kipph.-Verteilbl. lang KSV-AB3 PS16bar RVS8 x 3xRVS8 x RVS8 ML+DL SV	49
63 651 09	78,20	1 St.	Kipph.-Verteilbl. lang KSV-AB3 PS16bar RVS8 x 3xRVS8 x RVS8 ML-MS+DL-MS SV	118
63 652 00	103,00	1 St.	Kipph.-Verteilbl. lang KSV-AB4 PS16bar RVS8 x 4xRVS8 x RVS8 ML+DL SV	49
63 652 09	108,62	1 St.	Kipph.-Verteilbl. lang KSV-AB4 PS16bar RVS8 x 4xRVS8 x RVS8 ML-MS+DL-MS SV	118
63 660 00	45,40	1 St.	Kipph.-Verteilbl. lang KSV-AB2 PS16bar RVS10 x 2xRVS8 x RVS10 ML+DL SV	49
63 661 00	73,64	1 St.	Kipph.-Verteilbl. lang KSV-AB3 PS16bar RVS10 x 3xRVS8 x RVS10 ML+DL SV	49
63 662 00	103,00	1 St.	Kipph.-Verteilbl. lang KSV-AB4 PS16bar RVS10 x 4xRVS8 x RVS10 ML+DL SV	49
63 670 00	45,40	1 St.	Auslaufartikel, lieferbar solange der Vorrat reicht	50
63 670 09	48,76	1 St.	Auslaufartikel, lieferbar solange der Vorrat reicht	119
63 671 00	73,64	1 St.	Auslaufartikel, lieferbar solange der Vorrat reicht	50
63 671 09	78,20	1 St.	Auslaufartikel, lieferbar solange der Vorrat reicht	119
63 672 00	103,00	1 St.	Auslaufartikel, lieferbar solange der Vorrat reicht	50
63 672 09	108,62	1 St.	Auslaufartikel, lieferbar solange der Vorrat reicht	119
63 680 00	45,40	1 St.	Auslaufartikel, lieferbar solange der Vorrat reicht	50
63 681 00	73,64	1 St.	Auslaufartikel, lieferbar solange der Vorrat reicht	50
63 682 00	103,00	1 St.	Auslaufartikel, lieferbar solange der Vorrat reicht	50
63 690 00	6,24	1 St.	Clip fuer Symbolaufkleber Kipphebelventil 4 St. SV	47, 49-50, 116, 118-119
63 700 00	32,76	1 St.	Drehgriff-SSV PS16bar bds. RVS6 Messing blank SV	146
63 700 06	33,04	1 St.	Drehgriff-SSV PS16bar bds.RVS6 Messing blank DL-MS SV	146
63 700 70	6,60	1 St.	Buegelfuss mit Leiste 17mm SV	147
63 701 00	31,08	1 St.	Drehgriff-SSV PS16bar bds. RVS8 Messing blank SV	146
63 701 06	31,36	1 St.	Drehgriff-SSV PS16bar bds. RVS8 Messing blank DL-MS SV	146
63 702 00	33,92	1 St.	Drehgriff-SSV PS16bar bds. RVS10 Messing blank SV	146
63 702 06	34,24	1 St.	Drehgriff-SSV PS16bar bds. RVS10 Messing blank DL-MS SV	146
63 711 00	30,00	1 St.	Drehgriff-SSV PS16bar bds. RVS8 mit Befestigungskonsole SV	46
63 711 06	30,26	1 St.	Drehgriff-SSV PS16bar bds. RVS8 mit Befestigungskonsole ML+DL-MS SV	46
63 711 09	32,24	1 St.	Drehgriff-SSV PS16bar bds. RVS8 mit Befestigungskonsole DL-MS UEM-MS SV	116
63 722 00	55,60	1 St.	Drehgriff-Abzweigventil PS16 2xRVS8 x RVS8 PS16Messing blank ML+DL SV	146
63 723 00	33,24	1 St.	Drehgriff-SSV PS16bar RVS8 x RST8 Messing blank ML+DL SV	146



## Preisliste

Bestell-Nr.	Listenpreis	Menge	Artikelbezeichnung	Seite
63 750 00	45,40	1 St.	Verteilerblock DSV-AB2 PS16bar RVS8 x 2xRVS8 x RVS8 SV	48
63 750 01	6,24	1 St.	Satz Symbolaufkleber (5 St.) fuer Drehgriff-Verteilerblock Typ DSV-AB SV	48, 117
63 750 09	48,76	1 St.	Verteilerblock DSV-AB2 PS16bar RVS8 x 2xRVS8 x RVS8 DL-MS UEM-MS SV	117
63 751 00	73,64	1 St.	Verteilerblock DSV-AB3 PS16bar RVS8 x 3xRVS8 x RVS8 SV	48
63 751 09	78,20	1 St.	Verteilerblock DSV-AB3 PS16bar RVS8 x 3xRVS8 x RVS8 DL-MS UEM-MS SV	117
63 752 00	103,00	1 St.	Verteilerblock DSV-AB4 PS5bar RVS8 x 4xRVS8 x RVS8 SV	48
63 752 09	108,62	1 St.	Verteilerblock DSV-AB4 PS5bar RVS8 x 4xRVS8 x RVS8 DL-MS UEM-MS SV	117
63 760 00	45,40	1 St.	Verteilerblock DSV-AB2 PS16bar RVS10 x 2xRVS8 x RVS10 SV	48
63 761 00	73,64	1 St.	Verteilerblock DSV-AB3 PS5bar RVS10 x 3xRVS8 x RVS10 SV	48
63 762 00	103,00	1 St.	Verteilerblock DSV-AB4 PS5bar RVS10 x 4xRVS8 x RVS10 SV	48
64 002 02	8,00	1 St.	Auslaufartikel, lieferbar solange der Vorrat reicht	94, 161
64 046 00	15,06	1 St.	Verbindungsstueck V6 G1/4LH UEM x RST8 90G-Bogen ML+DL SV	137
64 047 00	4,82	1 St.	Verbindungsstueck V5 G1/4LH UEM x RST8 ML+DL SV	27, 137-138
64 048 00	12,88	1 St.	Verbindungsstueck G1/4LH UEM x G1/4LH-KN-90G MS SV	139
64 221 01	10,60	1 St.	Schlauchleitung Gas PS10bar G1/4LH UEM x STN x 400 SV	55, 97, 141
64 222 00	12,32	1 St.	Schlauchleitung Gas PS10bar G1/4LH UEM x STN x 800 SV	55, 97, 141
64 223 00	13,40	1 St.	Schlauchleitung Gas PS10bar G1/4LH UEM x STN x 1000 SV	55, 97, 141
64 224 00	15,12	1 St.	Schlauchleitung Gas PS10bar G1/4LH UEM x STN x 1500 SV	55, 65, 97, 141
64 225 00	17,38	1 St.	Schlauchleitung Gas PS10bar G1/4LH UEM x STN x 2000 SV	55, 97, 141
64 227 00	33,30	1 St.	Schlauchleitung Gas PS10bar G1/4LH UEM x STN x 5000 SV	55, 97, 141
64 227 01	22,08	1 St.	Schlauchleitung Gas PS10bar G1/4LH UEM x STN x 3000 SV	55, 97, 141
64 401 04	8,14	1 St.	Auslaufartikel, lieferbar solange der Vorrat reicht	55, 97, 141
64 402 00	7,80	1 St.	Schlauchleitung Gas PS10bar G1/4LH UEM x RVS8 x 400 SV	39, 55, 97, 141
64 402 02	6,80	1 St.	Schlauchleitung Gas PS10bar KST G1/4LH UEM x RVS8 x 400 SV	40, 56, 99, 142
64 404 00	8,70	1 St.	Schlauchleitung Gas PS10bar G1/4LH UEM x RVS8 x 600 SV	55, 97, 141
64 405 00	9,58	1 St.	Schlauchleitung Gas PS10bar G1/4LH UEM x RVS8 x 800 SV	97, 141
64 405 01	9,58	1 St.	Schlauchleitung Gas PS10bar G1/4LH UEM x RVS8 x 750 SV	39, 55, 97, 141
64 405 03	7,80	1 St.	Schlauchleitung Gas PS10bar KST G1/4LH UEM x RVS8 x 800 SV	99, 142
64 406 00	10,42	1 St.	Schlauchleitung Gas PS10bar G1/4LH UEM x RVS8 x 1000 SV	97, 141
64 406 02	8,44	1 St.	Schlauchleitung Gas PS10bar KST G1/4LH UEM x RVS8 x 1000 SV	99, 142
64 407 00	9,58	1 St.	Schlauchleitung Gas PS10bar bds. G1/4LH UEM x 800 SV	80, 97, 141
64 407 01	7,80	1 St.	Schlauchleitung Gas PS10bar KST bds. G1/4LH UEM x 800 SV	80, 99, 142
64 407 04	17,12	1 St.	Auslaufartikel, lieferbar solange der Vorrat reicht	113, 145
64 408 00	12,40	1 St.	Schlauchleitung Gas PS10bar G1/4LH UEM x RVS8 x 1500 SV	97, 141
64 408 02	9,88	1 St.	Schlauchleitung Gas PS10bar KST G1/4LH UEM x RVS8 x 1500 SV	99, 142
64 409 00	9,74	1 St.	Schlauchleitung Gas PS10bar G1/4LH UEM x RVS10 x 400 SV	39, 55, 97, 141
64 409 02	11,66	1 St.	Auslaufartikel, lieferbar solange der Vorrat reicht	39, 55, 97, 141
64 409 04			Artikel ist nicht mehr lieferbar	5, 8
64 409 07	12,54	1 St.	Schlauchleitung Gas PS10bar G1/4LH UEM x RVS10 x 1000 SV	97, 141
64 409 09	8,64	1 St.	Schlauchleitung Gas PS10bar KST G1/4LH UEM x RVS10 x 400 SV	40, 56, 99, 142
64 422 00	14,60	1 St.	Schlauchleitung Gas PS10bar G1/4LH UEM x RVS8 x 2000 SV	97, 141
64 423 00	14,90	1 St.	Schlauchleitung Gas PS10bar KST G1/4LH UEM x RVS8 x 3000 SV	99, 142
64 423 01	19,30	1 St.	Schlauchleitung Gas PS10bar G1/4LH UEM x RVS8 x 3000 SV	97, 141
64 436 03	9,04	1 St.	Schlauchleitung Gas PS10bar G1/4LH UEM x RST8 x 400 SV	39, 55, 97, 141
64 440 00	14,36	1 St.	Schlauchleitung Gas PS10bar G1/4LH UEM x RST8 x 400 MS SV	113, 145
64 440 02	15,24	1 St.	Schlauchleitung Gas PS10bar G1/4LH UEM x RVS8 x 400 MS SV	34, 105, 113, 145



## Preisliste

Bestell-Nr.	Listenpreis	Menge	Artikelbezeichnung	Seite
64 440 04	14,36	1 St.	Auslaufartikel, lieferbar solange der Vorrat reicht	113, 145
64 440 06	15,64	1 St.	Schlauchleitung Gas PS10bar bds. RVS8 x 400 MS SV	113, 145
64 440 09	18,74	1 St.	Auslaufartikel, lieferbar solange der Vorrat reicht	113, 145
64 440 11	19,08	1 St.	Schlauchleitung Gas PS10bar G1/4LH UEM x RST8 x 1000 MS SV	113, 145
64 440 12	17,16	1 St.	Schlauchleitung Gas PS10bar G1/4LH UEM x RVS8 x 600 MS SV	113, 145
64 440 13	20,32	1 St.	Schlauchleitung Gas PS10bar G1/4LH UEM x RVS8 x 1000 MS SV	113, 145
64 440 14	18,74	1 St.	Auslaufartikel, lieferbar solange der Vorrat reicht	113, 145
64 440 15	15,70	1 St.	Auslaufartikel, lieferbar solange der Vorrat reicht	113, 145
64 440 22	15,92	1 St.	Schlauchleitung Gas PS10bar RVS8xRST8 x 600 MS SV	113, 145
64 440 23	17,16	1 St.	Schlauchleitung Gas PS10bar bds. RVS8 x 600 MS SV	113, 145
64 440 25	15,92	1 St.	Schlauchleitung Gas PS10bar G1/4LH-UEMxRST8x 600 MS SV	113, 145
64 440 38	17,52	1 St.	Auslaufartikel, lieferbar solange der Vorrat reicht	113, 145
64 440 39	19,08	1 St.	Auslaufartikel, lieferbar solange der Vorrat reicht	113, 145
64 440 40	23,41	1 St.	Schlauchleitung Gas PS10bar G1/4LH UEM x STN x 1500 MS-Teile SV	113, 115, 145
64 440 41	19,20	1 St.	Auslaufartikel, lieferbar solange der Vorrat reicht	113, 145
64 441 03	14,68	1 St.	Schlauchleitung Gas PS10bar bds. RST8 x 600 MS SV	113, 145
64 441 05	13,22	1 St.	Auslaufartikel, lieferbar solange der Vorrat reicht	113, 145
64 441 06	17,84	1 St.	Auslaufartikel, lieferbar solange der Vorrat reicht	113, 145
64 441 07	16,40	1 St.	Schlauchleitung Gas PS10bar bds. RST8 x 800 MS SV	113, 145
64 444 00	33,50	1 St.	Schlauchleitung Gas PS10bar G1/2LH UEM x RVS12 x 400 MS SV	113, 145
64 454 00	10,40	1 St.	Schlauchleitung Gas PS10bar bds. G1/4LH UEM x 1000 SV	97, 141
64 454 02	8,38	1 St.	Auslaufartikel, lieferbar solange der Vorrat reicht	99, 142
64 454 03	6,90	1 St.	Auslaufartikel, lieferbar solange der Vorrat reicht	99, 142
64 454 08	7,68	1 St.	Schlauchleitung Gas PS10bar Gummi bds. G1/4LH UEM x 400 SV	97, 141
64 454 11	20,24	1 St.	Auslaufartikel, lieferbar solange der Vorrat reicht	113, 145
64 455 00	12,32	1 St.	Schlauchleitung Gas PS10bar bds. G1/4LH UEM x 1500 SV	80, 97, 141
64 455 01	9,86	1 St.	Schlauchleitung Gas PS10bar KST bds. G1/4LH UEM x 1500 SV	80, 99, 142
64 456 00	14,68	1 St.	Schlauchleitung Gas PS10bar bds. G1/4LH UEM x 2000 SV	97, 141
64 456 01	11,42	1 St.	Schlauchleitung Gas PS10bar KST bds. G1/4LH UEM x 2000 SV	99, 142
64 457 00	19,30	1 St.	Schlauchleitung Gas PS10bar bds. G1/4LH UEM x 3000 SV	97, 141
64 457 01	14,64	1 St.	Schlauchleitung Gas PS10bar KST bds. G1/4LH UEM x 3000 SV	99, 142
64 457 03	30,50	1 St.	Schlauchleitung Gas PS10bar bds. G1/4LH UEM x 5000 SV	97, 141
64 458 00	19,82	1 St.	Schlauchleitung Gas PS10bar KST bds. G1/4LH UEM x 5000 SV	99, 142
64 504 01	18,00	1 St.	Auslaufartikel, lieferbar solange der Vorrat reicht	34, 105
64 505 11	15,74	1 St.	Schlauchleitung Gas PS10bar bds. G3/8LH UEM x 450 SV	97, 141
64 508 00	13,22	1 St.	Schlauchleitung Gas PS10bar G1/4LH UEM x 5/8UNF UEM x 1000 SV	98, 139
64 661 00	16,40	1 St.	Schlauchleitung Gas PS10bar KST G1/4LH UEM x G1/4LH-KN x 3000 SV	99, 142
65 150 00	68,78	1 St.	Gasregler EN61-DS 1,5kg/h 50mbar KLF x G1/4LH-KN TAE UEDS Man. SV	166
65 150 02	68,78	1 St.	Gasregler EN61-DS 1,5kg/h 29mbar KLF x G1/4LH-KN TAE UEDS Man. SV	166
65 150 04	89,78	1 St.	Gasregler EN61-DS 1,5kg/h 50mbar KLF x G1/4LH-KN TAE UEDS SBS Man. SV	166
67 051 00	19,21	1 St.	Verschraubung WELRK 8 x R1/2 verz. SV	60, 150
67 108 00	3,10	1 St.	Ueberwurfmutter ML 8 verz. Inh. 3 St. SV	159
67 108 06	7,18	1 St.	Ueberwurfmutter ML 8 Messing Inh. 3 St. SV	159
67 109 00	3,64	1 St.	Ueberwurfmutter ML 10 verz. Inh. 3 St. SV	159
67 109 03	14,44	1 St.	Auslaufartikel, lieferbar solange der Vorrat reicht	159
67 151 02	3,60	1 St.	Schneidring DL 8 gehaertet verz. Inh. 5 St. SV	160
67 152 03	4,10	1 St.	Schneidring DL 10 gehaertet verz. Inh. 5 St. SV	160
67 171 00	3,90	1 St.	Schneidring DL-MS 8 Messing Inh. 5 St. SV	160
67 172 00	4,30	1 St.	Schneidring DL-MS 10 Messing Inh. 5 St. SV	160
67 191 01	12,13	1 St.	Blindstopfen BSL 8 verz. mit Mutter Inh. 3 St. SV	161
67 192 00	12,25	1 St.	Auslaufartikel, lieferbar solange der Vorrat reicht	161
67 223 00	5,47	1 St.	Verschraubung REDL 10-8 verz. SV	5, 8, 11-12, 14, 24, 61, 151



## Preisliste

Bestell-Nr.	Listenpreis	Menge	Artikelbezeichnung	Seite
67 354 00	8,44	1 St.	Verschraubung SVL 8 x 8 verz. SV	62, 152
67 355 02	10,63	1 St.	Auslaufartikel, lieferbar solange der Vorrat reicht	62, 152
67 371 00	17,12	1 St.	Verschraubung WSVL 8 x 8 verz. SV	62, 152
67 602 01	11,07	1 St.	Verschraubung GL- MS 8 x 8 Messing SV	122, 154
67 608 01	15,06	1 St.	Verschraubung WL- MS 8 x 8 Messing SV	122, 154
67 614 01	18,27	1 St.	Verschraubung TL-MS 8 x 8 x 8 Messing SV	122, 155
67 681 01	29,92	1 St.	Verschraubung WSV-MS 8 x 8 Messing SV	123, 155
67 681 05	33,92	1 St.	Verschraubung WSV-MS 8 x 8 Messing m. Scheiben SV	123, 155
67 702 00	4,30	1 St.	Verschraubung GL 8 x 8 verz. SV	27, 58, 138, 148
67 703 00	5,57	1 St.	Verschraubung GL 10 x 10 verz. SV	58, 148
67 708 00	7,82	1 St.	Verschraubung WL 8 x 8 verz. SV	58, 148
67 709 00	9,38	1 St.	Verschraubung WL 10 x 10 verz. SV	58, 148
67 714 00	10,53	1 St.	Verschraubung TL 8 x 8 x 8 verz. SV	59, 149
67 715 02	11,42	1 St.	Verschraubung TL 10 x 10 x 10 verz. SV	59, 149
67 727 00	6,11	1 St.	Verschraubung GRL 10 x 8 verz. SV	27, 59, 138, 149
67 763 00	16,67	1 St.	Verschraubung TRL 10 x 8 x 10 verz. SV	59, 149
67 768 00	6,91	1 St.	Verschraubung GAIL 8 x G1/2 verz. SV	60, 150
67 780 00	13,40	1 St.	Verschraubung WAIL 8 x G1/2 verz. SV	61, 151
67 794 00	6,08	1 St.	Verschraubung GELRK 8 x R1/2 verz. SV	60, 150
67 872 00	11,48	1 St.	Verschraubung EVWL 8 x RST8 verz. SV	61, 151
67 873 01	11,60	1 St.	Verschraubung EVWL 10 x RST10 verz. SV	61, 151
67 880 01	26,81	1 St.	Verschraubung SVL 8 x 8 MS SV	123, 155
68 034 01	8,10	1 St.	Rohrschelle 8mm mit Gummiprofil Inh. 5 St. SV	165
68 035 02	8,40	1 St.	Rohrschelle 10mm mit Gummiprofil Inh. 5 St. SV	165
68 093 01	4,40	1 St.	Verstaerkungshuelse 8 x 1 Messing Inh. 5 St. SV	161
69 706 00	13,34	1 St.	Abzweigventil 2 Abgaenge PS4bar G1/4LH UEM x G1/4LH-KN SV	82, 94
69 727 00	23,26	1 St.	Verbindungsstueck KLF x IG POL SV	134
69 727 01	23,26	1 St.	Verbindungsstueck EU-Shell x IG POL SV	134
69 735 00	25,58	1 St.	Euro-Set Entnahme-Stutzen Nr.1-Nr.4 SV	84, 132
69 735 03	7,60	1 St.	Entnahmestutzen Nr.4 AG KLF (G.12) auf IG W21,8x1/14LH (G.2/G.8) SV	132
69 735 07	14,78	1 St.	Zwischenstutzen G.12 komplett SV	132
69 735 10	48,36	1 St.	Euro-Set D G12 Professional mit Entnahme-Stutzen Nr.1-Nr.4 SV	131
69 735 21	7,60	1 St.	Entnahmestutzen Nr.1 AG KLF auf AG M10x1 SV	132
69 735 22	7,60	1 St.	Entnahmestutzen Nr.2 AG KLF auf IG W20x1/14LH SV	132
69 735 23	7,60	1 St.	Entnahmestutzen Nr.3 AG KLF auf AG M14x1,5 SV	132
69 737 00	22,38	1 St.	Gasflaschenventil f. Butan-Gasflaschen M16x1,5 (GAZ) x KLF SV	45, 91, 111
69 737 04	22,38	1 St.	Gasflaschenventil f. Propan-Gasflaschen M16x1,5 (GAZ) x KLF SV	45, 91, 111
69 737 05	24,82	1 St.	Gasflaschenventil f. Butan-Gasflaschen M16x1,5 (GAZ) x AG-Shell SV	45, 91, 111
69 737 08	29,70	1 St.	Gasflaschenventil f. Propan-Gasflaschen G.32 (M14x1,5) x KLF SV	45, 91, 111
69 737 09	24,82	1 St.	Gasflaschenventil f. Propan-Gasflaschen M16x1,5 (GAZ) x AG-Shell SV	45, 91, 111
69 738 00	25,58	1 St.	Euro-Fuell-Set D Fuell-Stutzen D1-D4 SV	134
69 738 02	7,60	1 St.	Auslaufartikel, lieferbar solange der Vorrat reicht	134
69 738 07	7,60	1 St.	Auslaufartikel, lieferbar solange der Vorrat reicht	134
69 738 08	7,60	1 St.	Auslaufartikel, lieferbar solange der Vorrat reicht	134
69 738 09	7,60	1 St.	Auslaufartikel, lieferbar solange der Vorrat reicht	134
69 739 00	25,58	1 St.	Euro-Set CH/FR SV	84, 133
69 739 04	7,60	1 St.	Uebergangsstutzen FR4 AG-Shell-FxIG-W21,8x1/14-LH SV	133
69 739 10	48,36	1 St.	Euro-Set CH/FR Professional SV	133
69 740 00	15,38	1 St.	Abzweigventil 3 Abgaenge PS4bar G1/4LH UEM x (3x) G1/4LH-KN SV	94
69 744 00	10,86	1 St.	Doppelabzweig G1/4LH UEM(St) x G1/4LH-KN(2x) SV	94
69 745 00	10,16	1 St.	Regulierventil G1/4LH UEM x G1/4LH-KN-90G SV	82, 94
71 113 13	172,24	1 St.	Caramatic DriveOne Set 30/10/8 vert. 1x Con.DriveKLF450,1xCon.Clean CS-Pendel SV	13



## Preisliste

Bestell-Nr.	Listenpreis	Menge	Artikelbezeichnung	Seite
71 113 23	172,24	1 St.	Caramatic DriveOne Set 30/10/8 horiz. 1x Con.DriveKLF450,1xCon.Clean CS-Pendel SV	13
71 123 13	291,82	1 St.	Caramatic DriveTwo Set 30/10/8 vert. 2x Con.DriveKLF450,2xCon.Clean CS-Pendel SV	11
71 123 23	291,82	1 St.	Caramatic DriveTwo Set 30/10/8 horiz. 2x Con.DriveKLF450,2xCon.Clean CS-Pendel SV	11
71 133 13	223,12	1 St.	Caramatic ProTwo Set 30/10/8 vert. 2x Con.Basic KLF 450, 2xCon.Clean SV	23
71 135 13	223,12	1 St.	Caramatic ProTwo Set 50/8 vert. 2x Con.Basic KLF 450, 2xCon.Clean SV	23
71 218 01	132,30	1 St.	Caramatic BasicTwo 50mbar 1,5kg/h Komb.W x G 1/4 LH-KN SV	34, 105
71 218 02	132,30	1 St.	Caramatic BasicTwo 30mbar 1,5kg/h Komb.W x G 1/4 LH-KN SV	34, 105
71 300 00	138,90	1 St.	Caramatic TwoControl mit Geber fuer Fernanzeige u. Reglerheizung Eis-Ex SV	11-12, 17, 19, 23-25, 30
71 300 20	104,20	1 St.	Caramatic TwoControl mit Reglerheizung Eis-Ex SV	11-14, 17-19, 23-25, 31
71 390 00	37,80	1 St.	Caramatic TwoControl Geber fuer Fernanzeige SV	19, 30
71 390 20	41,50	1 St.	Caramatic TwoControl Reglerheizung Eis-Ex, Anschlusskabel 2m SV	11-14, 17-19, 23-25, 30-31
71 391 00	4,66	1 St.	Abdeckrahmen Caramatic TwoControl, BasicControl u. SafeControl anthr SV	9, 19, 30-31, 35, 106
71 391 20	76,00	1 St.	Caramatic TwoControl Bedienteil komplett SV	19, 30-31
71 392 00	135,50	1 St.	Caramatic BasicControl Komplettsset Fernanzeige SV	8-9, 34-35, 105-106
71 392 01	15,20	1 St.	Caramatic BasicControl u. SafeControl Fernanzeige 10m Verlaengerungskabel SV	9, 35, 106
71 445 00			Artikel ist nicht mehr lieferbar	44, 115, 136
71 445 02			Artikel ist nicht mehr lieferbar	44, 115, 136
71 446 00	62,20	1 St.	Gasregler DE 50/30 0,8kg/h 30mbar bds. RVS8 SV	44, 114
71 508 00	14,30	1 St.	Verbindungsstueck kpl. AG M20 x 1,5 x AG KLF SV	25, 27, 33, 138
71 508 04	14,30	1 St.	Verbindungsstueck kpl. AG M20 x 1,5 x AG Shell-F (G.2) SV	25, 27, 33, 138
71 508 05	14,30	1 St.	Verbindungsstueck AG M20x1,5 x IG Pol (Y.9) SV	25, 27, 33, 138
71 508 06	14,30	1 St.	Verbindungsstueck AG M20x1,5 x AG W20x1/14LH (Y.7) SV	25, 27, 33, 138
71 509 00	16,00	1 St.	Verbindungsstueck 90G-Abg. AG M20x1,5 x M20x1,5 UEM MS SV	11-14, 16, 21, 24-25, 27, 29
71 509 20	24,80	1 St.	Anschluss-Set (2 St.) 2 x M20x1,5 x 2 x RVS10 SV	11-12, 21, 23-25
71 509 30	7,50	1 St.	Verschlussmutter M20x1,5 mit Lasche SV	11-12, 17, 21, 23-25
71 510 00	5,24	1 St.	Hahnfett 20g Tube SV	125, 158
71 684 01	21,00	1 St.	Caramatic ConnectBasic PS30bar G.1 Ital.A x M20x1,5 UEM x 450 SV	28
71 684 02	21,00	1 St.	Caramatic ConnectBasic PS20bar NF G.2 Shell-F x M20x1,5 UEM x 450 SV	28
71 684 03	21,00	1 St.	Caramatic ConnectBasic PS30bar or. G.2 Shell-F x M20x1,5 UEM x 450 SV	28
71 684 07	21,00	1 St.	Caramatic ConnectBasic PS30bar G.7 Brit.POL x M20x1,5 UEM x 450 SV	28
71 684 08	21,00	1 St.	Caramatic ConnectBasic PS30bar G.8 Shell x M20x1,5 UEM x 450 SV	28
71 684 10	21,00	1 St.	Caramatic ConnectBasic PS30bar G.10 POL-WS x M20x1,5 UEM x 450 SV	28
71 684 12	21,00	1 St.	Caramatic ConnectBasic PS30bar G.12 KLF x M20x1,5 UEM x 450 SV	23, 28
71 684 23	21,00	1 St.	Caramatic ConnectBasic PS30bar X.3 Komb.Shell-H x M20x1,5 UEM x 450 SV	28
71 687 01	23,00	1 St.	Caramatic ConnectBasic PS30bar G.1 Ital.A x M20x1,5 UEM x 750 SV	28
71 687 02	23,00	1 St.	Caramatic ConnectBasic PS20bar NF G.2 Shell-F x M20x1,5 UEM x 750 SV	28
71 687 03	23,00	1 St.	Caramatic ConnectBasic PS30bar or. G.2 Shell-F x M20x1,5 UEM x 750 SV	28
71 687 07	23,00	1 St.	Caramatic ConnectBasic PS30bar G.7 Brit.POL x M20x1,5 UEM x 750 SV	28
71 687 08	23,00	1 St.	Caramatic ConnectBasic PS30bar G.8 Shell x M20x1,5 UEM x 750 SV	28
71 687 10	23,00	1 St.	Caramatic ConnectBasic PS30bar G.10 POL-WS x M20x1,5 UEM x 750 SV	28
71 687 12	23,00	1 St.	Caramatic ConnectBasic PS30bar G.12 KLF x M20x1,5 UEM x 750 SV	28
71 687 23	23,00	1 St.	Caramatic ConnectBasic PS30bar X.3 Komb.Shell-H x M20x1,5 UEM x 750 SV	28



## Preisliste

Bestell-Nr.	Listenpreis	Menge	Artikelbezeichnung	Seite
71 781 03	31,94	1 St.	Caramatic ConnectClean 2.0 inkl. Filter AG M20x1,5xUEM M20x1,5 Inh. 1 St. SV	14, 16, 27, 29
71 781 04	48,92	1 St.	Caramatic ConnectClean 2.0 inkl. Filter AG M20x1,5xUEM M20x1,5 Inh. 2 St. SV	12, 16, 24-25, 29
71 781 10	65,00	1 St.	Caramatic ConnectClean 2.0 inkl. Filter Komb.A x AG KLF Inh. 1 St. SV	1 Preisliste
71 781 60	8,40	1 St.	Filterpatrone 2.0 fuer Caramatic ConnectClean Inh. 1 St. SV	13, 16, 18, 29
71 781 70	14,20	1 St.	Filterpatrone 2.0 fuer Caramatic ConnectClean Inh. 2 St. SV	11, 16-17, 23, 29
71 781 81	5,00	1 St.	Haltewinkel f. Caramatic ConnectClean SV	11, 13, 16, 29
71 781 90	10,90	1 St.	Filtereinsatz 2.0 fuer Caramatic ConnectClean Inh. 2 St. SV	11, 13, 16-18, 23, 29
71 813 13	104,20	1 St.	Caramatic DriveOne vert. 30mbar 1,5 kg/h AG M20x1,5 x RVS10/8 90G CS-Pendel SV	14
71 813 23	104,20	1 St.	Caramatic DriveOne hor. 30mbar 1,5 kg/h AG M20x1,5 x RVS10/8 CS-Pendel SV	14
71 813 34	104,20	1 St.	Caramatic DriveOne 30mbar 1,5 kg/h Komb.A x RVS10 90G CS-Pendel SV	14
71 813 35	104,20	1 St.	Caramatic DriveOne 30mbar 1,5 kg/h Komb.A x RVS10 105G CS-Pendel SV	14
71 815 11	104,20	1 St.	Caramatic DriveOne vert. 50mbar 1,5 kg/h AG M20x1,5 x RVS8 CS-Pendel SV	14
71 815 21	104,20	1 St.	Caramatic DriveOne hor. 50mbar 1,5 kg/h AG M20x1,5 x RVS8 CS-Pendel SV	14
71 823 13	155,70	1 St.	Caramatic DriveTwo vert. 30mbar 1,5kg/h 2 x AG M20x1,5 x RVS10/8 CS-Pendel SV	12
71 823 23	155,70	1 St.	Caramatic DriveTwo hor. 30mbar 1,5 kg/h 2 x AG M20x1,5 x RVS10/8 CS-Pendel SV	12
71 825 11	155,70	1 St.	Caramatic DriveTwo vert. 50mbar 1,5kg/h 2 x AG M20x1,5 x RVS8 CS-Pendel SV	12
71 825 21	155,70	1 St.	Caramatic DriveTwo hor. 50mbar 1,5 kg/h 2 x AG M20x1,5 x RVS8 CS-Pendel SV	12
71 828 46	81,10	1 St.	Caramatic SwitchTwo 0,75bar 1,5kg/h 2 x AG M20x1,5 x M20x1,5UEM SV	25
71 833 01	147,50	1 St.	Caramatic SafeDrive 30mbar 1,5 kg/h G.1 Ital.A x RVS10/8 SV	5
71 833 02	147,50	1 St.	Caramatic SafeDrive 30mbar 1,5 kg/h G.2 Shell-F x RVS10/8 SV	5
71 833 07	147,50	1 St.	Caramatic SafeDrive 30mbar 1,5 kg/h G.7 Brit-POL x RVS10/8 SV	5
71 833 08	147,50	1 St.	Caramatic SafeDrive 30mbar 1,5 kg/h G.8 EU-Shell x RVS10/8 SV	5
71 833 10	147,50	1 St.	Caramatic SafeDrive 30mbar 1,5 kg/h G.10 POL-WF x RVS10/8 SV	5
71 833 12	147,50	1 St.	Caramatic SafeDrive 30mbar 1,5 kg/h G.12 KLF x RVS10/8 SV	5
71 835 12	147,50	1 St.	Caramatic SafeDrive 50mbar 1,5 kg/h G.12 KLF x RVS10/8 SV	5
71 843 01	328,00	1 St.	Caramatic SafeDrive Plus 30mbar 1,5 kg/h G.1 Ital.A x RVS10/8 SV	8
71 843 02	328,00	1 St.	Caramatic SafeDrive Plus 30mbar 1,5 kg/h G.2 Shell-F x RVS10/8 SV	8
71 843 07	328,00	1 St.	Caramatic SafeDrive Plus 30mbar 1,5 kg/h G.7 Brit-POL x RVS10/8 SV	8
71 843 08	328,00	1 St.	Caramatic SafeDrive Plus 30mbar 1,5 kg/h G.8 EU-Shell x RVS10/8 SV	8
71 843 10	328,00	1 St.	Caramatic SafeDrive Plus 30mbar 1,5 kg/h G.10 POL-WF x RVS10/8 SV	8
71 843 12	328,00	1 St.	Caramatic SafeDrive Plus 30mbar 1,5 kg/h G.12 KLF x RVS10/8 SV	8
71 845 12	328,00	1 St.	Caramatic SafeDrive Plus 50mbar 1,5 kg/h G.12 KLF x RVS10/8 SV	8
71 884 01	41,10	1 St.	Caramatic ConnectDrive G.1 Ital.A x M20x1,5UEM x 450 SBS SV	15
71 884 02	41,10	1 St.	Caramatic ConnectDrive G.2 Shell-F x M20x1,5UEM x 450 SBS SV	15
71 884 03	41,10	1 St.	Caramatic ConnectDrive G.2 or. Shell-F x M20x1,5UEM x 450 SBS SV	15
71 884 07	41,10	1 St.	Caramatic ConnectDrive G.7 Brit.Pol x M20x1,5UEM x 450 SBS SV	15
71 884 08	41,10	1 St.	Caramatic ConnectDrive G.8 EU-Shell x M20x1,5UEM x 450 SBS SV	15
71 884 10	41,10	1 St.	Caramatic ConnectDrive G.10 POL-WS x M20x1,5UEM x 450 SBS SV	15
71 884 12	41,10	1 St.	Caramatic ConnectDrive G.12 KLF x M20x1,5UEM x 450 SBS SV	11, 13, 15
71 884 23	41,10	1 St.	Caramatic ConnectDrive X.3 Komb.Shell-H x M20x1,5UEM x 450 SBS SV	15
71 884 27	41,10	1 St.	Caramatic ConnectDrive X.7 Shell x M20x1,5UEM x 450 SBS SV	15
71 887 01	43,00	1 St.	Caramatic ConnectDrive G.1 Ital.A x M20x1,5UEM x 750 SBS SV	15
71 887 02	43,00	1 St.	Caramatic ConnectDrive G.2 Shell-F x M20x1,5UEM x 750 SBS SV	15
71 887 03	43,00	1 St.	Caramatic ConnectDrive G.2 or. Shell-F x M20x1,5UEM x 750 SBS SV	15
71 887 07	43,00	1 St.	Caramatic ConnectDrive G.7 Brit.Pol x M20x1,5UEM x 750 SBS SV	15
71 887 08	43,00	1 St.	Caramatic ConnectDrive G.8 EU-Shell x M20x1,5UEM x 750 SBS SV	15
71 887 10	43,00	1 St.	Caramatic ConnectDrive G. 10 POL-WS x M20x1,5UEM x 750 SBS SV	15
71 887 12	43,00	1 St.	Caramatic ConnectDrive G. 12 KLF x M20x1,5UEM x 750 SBS SV	15
71 887 23	43,00	1 St.	Caramatic ConnectDrive X.3 Komb.Shell-H x M20x1,5UEM x 750 SBS SV	15



## Preisliste

Bestell-Nr.	Listenpreis	Menge	Artikelbezeichnung	Seite
71 887 27	43,00	1 St.	Caramatic ConnectDrive X.7 Shell x M20x1,5UEM x 750 SBS SV	15
71 923 13	127,20	1 St.	Caramatic ProTwo 30mbar 1,5kg/h 2 x AG M20x1,5 x RVS10/8 SV	24
71 925 13	127,20	1 St.	Caramatic ProTwo 50mbar 1,5kg/h 2 x AG M20x1,5 x RVS8 SV	24
74 013 00	3,66	1 St.	Schlauchverbinder bds. G1/4LH-KN SV	138
74 040 00	3,88	1 St.	Verbindungsstueck V3 G1/4LH-KN x RST8 SV	71, 129, 138
74 515 00	7,50	1 St.	Loetanschluss G1/4LH-KN x ID8mm SV	120, 137
74 516 00	10,30	1 St.	Verbindungsstueck G1/4LH-KN x RVS8 SV	115, 120, 137
80 009 00	5,60	1 St.	Dichtring 18 x 11 x 2 NBR80 Inh. 5 St. SV	15, 28, 179
80 016 00	5,60	1 St.	Dichtung f. Kleinflaschenventil Gummi 5 St. SV	15, 28, 45, 91, 111, 179
80 036 00	39,20	1 St.	Clip-On-Adapter G.53 x G.2/G.12 Kupplung D21mm x AG SHELL/KLF-Adapt.-90G SV	135
81 100 00	7,22	1 St.	MiniTool signalblau SV	131
81 100 04	7,22	1 St.	MiniTool schwarz SV	83
81 315 02	50,36	1 St.	Kupplungsventil kurz mit Flansch RVS8 x Steckkupplung SV	51
81 315 04	58,20	1 St.	Abzweig-Kupplungsventil kurz mit Flansch RVS8 x Steckkupplung SV	51
81 731 02	85,88	1 St.	Versorgungsclappe Variant Gas SV	65
81 731 03	102,22	1 St.	Versorgungsclappe Variant Gas mit Schloss SV	65
81 731 05	107,18	1 St.	Auslaufartikel, lieferbar solange der Vorrat reicht	115
81 733 03	132,36	1 St.	Versorgungsclappe Variant mit Schloss Gas/Wasser Schalter f. Tauchpumpe SV	65
81 733 06	116,04	1 St.	Auslaufartikel, lieferbar solange der Vorrat reicht	65
81 734 01	99,60	1 St.	Versorgungsclappe Variant Wasser SD=1,5bar mit Stecknippel STN SV	65
81 737 00	108,56	1 St.	Auslaufartikel, lieferbar solange der Vorrat reicht	65
81 737 01	124,88	1 St.	Auslaufartikel, lieferbar solange der Vorrat reicht	65
91 115 10	14,70	1 St.	Gasregler EN61 1,5kg/h 50mbar KLF x G1/4LH-KN BASIC SV	75
91 115 11	17,30	1 St.	Gasregler EN61 1,5kg/h 50mbar Shell x G1/4LH-KN BASIC SV	75
91 115 12	17,30	1 St.	Gasregler EN61 1,5kg/h 29(30)mbar Shell x G1/4LH-KN BASIC SV	75
91 116 10	18,00	1 St.	Gasregler EN61 1,5kg/h 50mbar KLF x G1/4LH-KN HPU SV	76, 88
91 116 11	20,60	1 St.	Gasregler EN61 1,5kg/h 50mbar Shell (G.2) x G1/4LH-KN HPU SV	76, 88
91 116 12	20,60	1 St.	Gasregler EN61 1,5kg/h 29mbar Shell (G.2) x G1/4LH-KN HPU SV	76, 88
91 116 13	20,60	1 St.	Gasregler EN61 1,5kg/h 37mbar Shell (G.2) x G1/4LH-KN HPU SV	76, 88
91 116 16	18,00	1 St.	Gasregler EN61 1,5kg/h 37mbar KLF x G1/4LH-KN HPU SV	76, 88
91 116 18	18,00	1 St.	Gasregler EN61 1,5kg/h 30mbar KLF x G1/4LH-KN HPU SV	76, 88
91 150 10	56,40	1 St.	Gasregler EN61-DS 1,5kg/h 50mbar KLF x G1/4LH-KN UEDS Man. PRO SV	75
91 150 11	59,00	1 St.	Gasregler EN61-DS 1,5kg/h 50mbar Shell x G1/4LH-KN UEDS Man. PRO SV	75
91 150 12	59,00	1 St.	Gasregler EN61-DS 1,5kg/h 29(30)mbar Shell x G1/4LH-KN UEDS Man. PRO SV	75
91 201 00	83,19	1 St.	MOPEKA PRO Gasflaschen Fuehlstandsanzeige Bluetooth mit Magnet	2 Preisliste
91 205 00	83,19	1 St.	MOPEKA LCD Monitor fuer Innenraum Gasflaschen Gas Fuehlstandsanzeige	2, 3 Preisliste
91 205 02	12,52	1 St.	MOPEKA Kleberahmen fuer PRO Sensoren (Aluminium Tanks)	2 Preisliste
91 205 03	4,12	1 St.	MOPEKA Kontaktgel 1ml	2 Preisliste
91 901 00			Artikel ist nicht mehr lieferbar; Ersatzartikel 91 902 00	85, 103, 183
91 902 00	95,26	1 St.	Senso4s PLUS Fuehlstandsanzeiger fuer Gasflaschen SV	20, 32, 182







### § 1: Allgemeine Bestimmungen

1. Unsere sämtlichen, insbesondere auch aus zukünftigen, Lieferungen und Leistungen erfolgen ausschließlich zu unseren nachfolgenden Bedingungen. Zusätzliche Nebenabreden oder Abänderungen dieser Bedingungen bedürfen zu ihrer Wirksamkeit der Schriftform.
2. Soweit der Käufer hiervon abweichende Geschäftsbedingungen entgegenhält, sind diese für uns nur insoweit verbindlich, als sie von uns schriftlich anerkannt wurden. Weder die Ausführung von Lieferung und Leistung, noch ein unterlassener Widerspruch, stellen eine Anerkennung der fremden Geschäftsbedingungen des Käufers dar. Sollten einzelne Bestimmungen oder einzelne Lieferungs- und Zahlungsbedingungen zwischen den Parteien bei einem geschlossenen Vertrag unwirksam sein, berührt diese rechtliche Unwirksamkeit den geschlossenen Vertrag in seinen übrigen Teilen nicht. Dies gilt nur dann nicht, wenn das Festhalten an dem Vertrag eine unzumutbare Härte für eine der Parteien darstellen würde. Die Vertragsparteien werden eine unwirksame Bestimmung alsbald durch eine wirksame Bestimmung ersetzen, welche der unwirksamen Bestimmung wirtschaftlich am nächsten kommt.

### § 2: Unterlagen der Firma GOK

An Geschäftsunterlagen der Firma GOK, wie Kostenvoranschläge, Modelle, Zeichnungen, Matrizen, Schablonen, Mustern, Werkzeugen und anderen Fertigungsmitteln sowie andere schriftliche Unterlagen behalten wir unsere eigentums- und urheberrechtliche Verwertungsrechte uneingeschränkt. Diese Unterlagen dürfen nur nach unserer vorherigen Zustimmung außenstehenden Dritten zugänglich gemacht werden oder für Dritte genutzt werden. Auf unser Verlangen sind diese unverzüglich zurückzugeben.

### § 3: Lieferung

1. Lieferfristen sind nur bei ausdrücklicher schriftlicher Vereinbarung verbindlich.
2. Die Lieferfrist ist eingehalten, wenn bis zu ihrem Ablauf der Liefergegenstand das Werk verlassen hat oder wenn die Versandbereitschaft mitgeteilt wurde.
3. Bei höherer Gewalt, Maßnahmen im Rahmen von Arbeitskämpfen (insbesondere Streik oder Aussperrung), ausbleibender Leistung von Zulieferern, an dem uns kein Verschulden trifft, sowie sonstigen weiteren unvorhersehbaren und unverschuldeten Umständen verlängert sich die Lieferfrist in angemessenem Umfang. Wird uns durch die genannten Umstände die Lieferung unmöglich oder unzumutbar, so können wir vom Vertrag zurücktreten. Der Käufer ist berechtigt, vom Vertrag zurückzutreten, wenn ihm die Abnahme wegen der Verzögerung nicht mehr zumutbar ist. Über das Vorliegen der genannten Umstände werden wir den Käufer in wichtigen Fällen unverzüglich benachrichtigen.
4. Schadensersatzansprüche des Käufers wegen Verzögerung der Lieferung als auch Schadensersatzansprüche statt der Leistung, die über die in Ziffer 4 genannte Grenze hinaus gehen, sind in allen Fällen verzögerter Lieferungen, auch nach Ablauf einer uns möglicherweise gesetzten Frist zur Lieferung, ausgeschlossen. Dies gilt nur dann nicht, soweit in Fällen des Vorsatzes, der groben Fahrlässigkeit oder wegen der Verletzung des Lebens, des Körpers oder der Gesundheit zwingend von uns gehaftet wird. Eine Änderung der Beweislast zum Nachteil des Käufers ist hiermit nicht verbunden. Der Käufer kann vom Vertrag im Rahmen der gesetzlichen Bestimmungen nur zurücktreten, wenn insoweit die Verzögerung der Lieferung von uns zu vertreten ist.
5. Der Käufer ist verpflichtet, auf unser Verlangen hin, innerhalb einer angemessenen Frist zu erklären, ob er wegen der Verzögerung der Lieferung vom Vertrag zurücktritt und/oder Schadensersatz statt der Leistung verlangt oder auf die Lieferung besteht.
6. Werden Versand oder Zustellung des Kaufgegenstandes auf Wunsch des Käufers um mehr als 1 Monat nach der Anzeige der Versandbereitschaft verzögert, so wird von uns dem Käufer für jeden angefangenen Monat Lagergeld in Höhe von 0,5 % des Preises der Gegenstände der Lieferungen, höchstens jedoch insgesamt 5 % berechnet werden. Der Nachweis höherer oder niedrigerer Lagerkosten bleibt beiden Vertragsparteien unbenommen.

### § 4: Eigentumsvorbehalt

1. Die von uns gelieferte Ware bleibt unser Eigentum (Vorbehaltsware) bis zur Bezahlung sämtlicher Forderungen, insbesondere auch der jeweiligen Saldoforderungen aus der Geschäftsverbindung mit dem Käufer.
2. Soweit der Käufer die Vorbehaltsware be- oder verarbeitet, erfolgt dies für uns als Hersteller im Sinne des § 950 BGB, ohne dass uns hieraus Verpflichtungen entstehen. Die be- und verarbeitete Ware gilt als Vorbehaltsware im Sinne von Ziffer 1.
3. Bei Verarbeitung, Verbindung oder Mischung der Vorbehaltsware mit anderen Waren durch den Käufer steht uns das Miteigentum an der neu geschaffenen Sache im Verhältnis des Rechnungswertes der Vorbehaltsware zum Rechnungswert der anderen verwendeten Waren zu. Wird die Vorbehaltsware mit anderen Gegenständen zu einer einheitlichen Sache verbunden und ist die andere Sache als Hauptsache anzusehen, so ist der Käufer verpflichtet, uns hieran anteilig Miteigentum zu übertragen, soweit die Hauptsache ihm gehört.
4. Der Käufer ist zur Weiterveräußerung der Ware im Rahmen eines ordentlichen Geschäftsverkehrs oder zur sonstigen Verwendung der Vorbehaltsware berechtigt. Anderweitige Verfügungen über die Vorbehaltsware, insbesondere Verpfändung oder Sicherungsübereignung, sind dem Käufer nicht gestattet.
5. Die Forderungen des Käufers aus der Weiterveräußerung der Vorbehaltsware werden bereits jetzt an uns abgetreten. Die abgetretenen Forderungen dienen im selben Umfang zu Sicherung wie die Vorbehaltsware.
6. Wird die Vorbehaltsware vom Käufer zusammen mit anderen, nicht von uns gelieferten Waren weiterveräußert, so gilt die Abtretung der Forderung aus der Weiterveräußerung nur in Höhe des von uns ausgewiesenen Rechnungswertes der Vorbehaltsware. Im Falle von Miteigentum erfasst die Abtretung nur den unserem anteiligen Miteigentum nach Ziffer 3.



7. Der Käufer ist zur Einziehung der abgetretenen Forderung nur im ordnungsgemäßen Geschäftsverkehr und nur widerruflich ermächtigt.
8. Wir werden von dem Widerrufsrecht nur Gebrauch machen, wenn der Käufer seine Zahlungsverpflichtung uns gegenüber nicht erfüllt oder sonstige Umstände eintreten, die unsere Forderungen durch Verschlechterung der Kreditwürdigkeit des Käufers gefährden. In diesem Fall ist der Käufer auf unser Verlangen verpflichtet, seine Abnehmer sofort von der Abtretung an uns zu unterrichten und uns die zur Einziehung erforderlichen Auskünfte und Unterlagen zu geben.
9. Bei Nichteinhaltung der Zahlungsbedingungen, unberechtigten Verfügungen über die Vorbehaltsware, bei einer wesentlichen Verschlechterung der Vermögenslage des Käufers, bei Wechsel- und Scheckprotesten oder wenn vom Käufer selbst oder von Dritten gegen ihn die Eröffnung eines Insolvenzverfahrens beantragt wird, sind wir berechtigt, die Be- und Verarbeitung sowie die Veräußerung der Vorbehaltsware zu untersagen. In solchen Fällen sind wir ferner berechtigt, die Vorbehaltsware in Besitz zu nehmen und zu diesem Zweck den Betrieb des Käufers zu betreten, zweckdienliche Auskünfte zu verlangen sowie notwendige Einsicht in seine Bücher zu nehmen. Die Rückforderung, aber nicht die bloße Rücknahme der Vorbehaltsware, gilt als Rücktritt vom Vertrag.
10. Soweit der Wert aller uns zustehenden Sicherungsrechte unsere Forderungen insgesamt um mehr als 10 % übersteigt, werden wir auf Verlangen des Käufers einen entsprechenden Teil der Sicherungsrechte nach unserer Wahl freigeben.
11. Bevorstehende oder vollzogene Zugriffe sowie die Geltendmachung von Rechten Dritter auf die Vorbehaltsware bzw. auf die an uns abgetretenen Forderungen hat der Käufer uns unverzüglich mitzuteilen.

### § 5: Versand und Gefahrübergang

1. Der Versand erfolgt ab Werk auf Kosten und Gefahr des Käufers. Dies gilt auch, wenn und soweit der Versand mit unseren eigenen Transportmitteln erfolgt. Eine Transportversicherung wird nur auf Verlangen des Käufers und auf dessen Kosten abgeschlossen.
2. Verzögert sich der Versand infolge von Umständen, die der Käufer zu vertreten hat, so geht die Gefahr mit dem Zugang der Anzeige der Versandbereitschaft auf den Käufer über. Wir sind berechtigt, nach Setzung und fruchtlosem Ablauf einer angemessenen Frist anderweitig über den Liefergegenstand zu verfügen und den Käufer mit angemessen verlängerter Frist zu beliefern.
3. Wir sind in zumutbarem Umfang zu Teillieferungen berechtigt.

### § 6: Preise

1. Alle Preise verstehen sich netto zuzüglich der am Liefertag gültigen Mehrwertsteuer, soweit nichts anderes vereinbart wurde. Sie gelten für Lieferungen ab Werk ausschließlich Verpackung.
2. Die Preise sind freibleibend und unverzollt. Die Berechnung erfolgt zu den am Liefertag maßgeblichen Preisen.
3. Wird die Ware in einen anderen Mitgliedstaat der Europäischen Wirtschaftsunion (EU) geliefert, so ist der Käufer verpflichtet, uns vor Versendung seine Mehrwertsteuer-Identifikationsnummer, über die die Lieferung abgewickelt wird, und seinen Gewerbezweig mitzuteilen.

### § 7: Zahlungsbedingungen

1. Unsere Rechnungen sind innerhalb von 30 Tagen nach Rechnungsdatum ohne Abzug zu zahlen. Bei Überschreiten dieser Zahlungskonditionen sind wir berechtigt, Verzugszinsen gemäß den gesetzlichen Vorschriften zu berechnen. Wir behalten uns vor, unsere Rechnungen per Briefpost oder auf elektronischem Weg per E-Mail oder EDI zu übermitteln.
2. Der Käufer ist zur Zurückhaltung von Zahlung oder zur Aufrechnung mit etwaigen Gegenansprüchen nur berechtigt, soweit diese von uns schriftlich anerkannt oder rechtskräftig festgestellt worden sind.
3. Zahlungsverzug des Käufers oder eine anderweitige Gefährdung unserer Forderung durch Verschlechterung der Kreditwürdigkeit des Käufers berechtigen uns, unsere sämtlichen bestehenden Forderungen aus der gesamten Geschäftsverbindung – unabhängig von der Laufzeit etwaiger Wechsel – sofort fällig zu stellen oder entsprechende Sicherheiten zu verlangen. In einem solchen Fall sind wir ferner berechtigt, noch ausstehende Lieferungen nur gegen angemessene Vorauskasse oder Sicherheitsleistung auszuführen.
4. Wir können mit sämtlichen Forderungen, die uns gegen den Käufer zustehen, gegen sämtliche Forderungen aufrechnen, die der Käufer gegen uns hat.

### § 8: Sachmängelhaftung

1. Diejenige Ware, die innerhalb der Verjährungsfrist einen Sachmangel aufweist, ist nach unserer Wahl unentgeltlich nachzubessern oder neu zu liefern, sofern die Ursache des Sachmangels bereits im Zeitpunkt des Gefahrenübergangs vorlag. Soweit wir hier nacherfüllen, stellt dies kein Anerkenntnis eines Anspruchs der Käuferseite dar.
2. Die Sachmängelansprüche verjähren in den 12 Monaten ab Lieferung an einen Unternehmer. Dies gilt jedoch nicht, soweit das Gesetz gemäß § 479 Abs. 1 BGB wegen eines Rückgriffsanspruchs längere Fristen vorschreibt.
3. Der Käufer hat einen Sachmangel unverzüglich schriftlich zu rügen.
4. Der Käufer hat uns in jedem Falle Gelegenheit zur Nacherfüllung innerhalb angemessener Frist zu gewähren.



5. Bei Mängelrügen dürfen Zahlungen des Käufers nur in dem Umfang einbehalten werden, wie diese in einem angemessenen Verhältnis zu den aufgetretenen Sachmängeln stehen. Der Käufer kann Zahlungen nur zurückhalten, wenn eine Mängelrüge geltend gemacht wird und berechtigt ist. Erfolgt die Mängelrüge zu Unrecht, sind wir berechtigt, entstandene Aufwendungen vom Käufer ersetzt zu verlangen.
6. Schlägt die Nacherfüllung fehl, kann der Käufer – unbeschadet etwaiger Schadensersatzansprüche gemäß § 10 – vom Vertrag zurücktreten oder die Vergütung mindern.
7. Mängelansprüche bestehen nicht
- a) bei nur unerheblicher Abweichung von der vereinbarten Beschaffenheit oder
  - b) bei nur unerheblicher Beeinträchtigung der Brauchbarkeit oder
  - c) bei natürlicher Abnutzung oder
  - d) bei Schäden, die nach dem Gefahrübergang infolge fehlerhafter oder nachlässiger Behandlung, übermäßiger Beanspruchung, ungeeigneter Betriebsmittel, mangelhaftem Einbau oder die aufgrund besonderer äußerer Einflüsse entstehen, die nach dem Vertrag nicht vorausgesetzt sind.
  - e) Werden vom Käufer oder einem Dritten unsachgemäß Änderungen oder Instandsetzungsarbeiten an der von uns gelieferten Ware oder an anderen Erzeugnissen mit Auswirkungen auf die von uns gelieferte Ware vorgenommen, so bestehen für diese und die daraus entstehenden Folgen ebenfalls keine Mängelansprüche.
8. Gesetzliche Rückgriffsansprüche des Käufers gegen uns bestehen nur insoweit, als der Käufer mit seinem Abnehmer keine über die gesetzlichen Mängelansprüche hinausgehenden zusätzlichen Vereinbarungen getroffen hat. Für den Umfang des Rückgriffsanspruchs des Käufers gegen uns gilt die nachfolgende Klausel entsprechend.
9. Ansprüche des Käufers wegen der zum Zweck der Nacherfüllung erforderlichen Aufwendungen, insbesondere Transport-, Wege-, Arbeits- und Materialkosten, sind ausgeschlossen, soweit die Aufwendungen sich erhöhen, weil der Gegenstand der Lieferung nachträglich an einen anderen Ort als den Erfüllungsort des Käufers verbracht worden ist, es sei denn, die Verbringung entspricht seinem bestimmungsgemäßen Gebrauch.
10. Für Schadensersatzansprüche gilt § 10. Weitergehende oder andere als in diesem § 10 geregelten Ansprüche des Käufers gegen uns und unsere Erfüllungsgehilfen wegen eines Sachmangels sind ausgeschlossen.

### **§ 9: Unmöglichkeit; Vertragsanpassung**

1. Soweit die Lieferung unmöglich ist, ist der Käufer berechtigt, Schadensersatz zu verlangen, es sei denn, dass wir die Unmöglichkeit nicht zu vertreten haben. Jedoch beschränkt sich der Schadensersatz des Käufers auf 5 % des Wertes desjenigen Teils der Lieferung, der wegen der Unmöglichkeit nicht ausgeliefert werden konnte oder sonstwie nicht in Betrieb genommen werden konnte. Diese Beschränkung gilt allerdings nicht für Vorsatz, grobe Fahrlässigkeit oder wegen der Verletzung des Lebens, des Körpers oder der Gesundheit oder einer anderweitigen zwingenden Haftung. Eine Änderung der Beweislast zum Nachteil des Käufers ist hiermit nicht verbunden. Das Recht des Käufers zum Rücktritt vom Vertrag bleibt unberührt.
2. Sofern überraschende Ereignisse, die nicht vorhergesehen werden können, die wirtschaftliche Bedeutung oder den Inhalt der Lieferung erheblich verändern oder auf unseren Betrieb erheblich einwirken, wird der Vertrag unter Beachtung von Treu und Glauben angemessen angepasst. Soweit dies für uns wirtschaftlich nicht vertretbar ist, steht uns das Recht zu, vom Vertrag zurückzutreten. In diesem Fall sind wir verpflichtet, dies nach Erkenntnis der Tragweite des Ereignisses dem Käufer schriftlich mitzuteilen und zwar auch dann, wenn zunächst mit dem Käufer eine Verlängerung der Lieferzeit vereinbart war.

### **§ 10: Weitere sonstige Schadensersatzansprüche**

1. Schadens- und Aufwendungsersatzansprüche des Käufers, gleich aus welchem Rechtsgrund, insbesondere wegen Verletzung von Pflichten aus dem Vertragsverhältnis und aus unerlaubter Handlung sind ausgeschlossen.
2. Dies gilt nicht, soweit wir zwingend haften müssen, wie z. B. nach dem Produkthaftungsgesetz, in Fällen des Vorsatzes, der groben Fahrlässigkeit, wegen der Verletzung des Lebens, des Körpers, der Gesundheit oder wegen der Verletzung wesentlicher Vertragspflichten. Der Schadensersatzanspruch für die Verletzung wesentlicher Vertragspflichten ist jedoch auf den vertragstypischen, vorhersehbaren Schaden begrenzt, soweit nicht Vorsatz oder grobe Fahrlässigkeit vorliegt oder wegen der Verletzung des Lebens, des Körpers oder der Gesundheit gehaftet wird. Eine Änderung der Beweislast zum Nachteil des Käufers ist mit den vorstehenden Regelungen nicht verbunden.
3. Solche Schadensersatzansprüche verjähren, soweit sie dem Käufer nach diesem § 10 zustehen, mit Ablauf der für Sachmängelansprüche geltenden Verjährungsfristen wie in § 8.

### **§ 11: Rücknahme und umweltverträgliche Entsorgung von Elektrogeräten**

1. Der Kunde übernimmt die Pflicht, die an ihn gelieferten Elektrogeräte der Marke „GOK“ nach Nutzungsbeendigung auf eigene Kosten gemäß den Richtlinien des Elektro- und Elektronikgerätegesetzes (ElektroG) ordnungsgemäß zu entsorgen. Damit wird „GOK Regler- und Armaturen-Gesellschaft mbH & Co. KG“ von den Verpflichtungen nach § 10 Abs. 2 ElektroG und damit im Zusammenhang stehender Ansprüche Dritter freigestellt.
2. Unterlässt es der Kunde, Dritte, an die er unsere Elektrogeräte weitergibt, vertraglich zur Übernahme der Entsorgungspflicht und zur Weiterverpflichtung zu verpflichten, so ist der Kunde verpflichtet, die gelieferten Elektrogeräte nach Nutzungsbeendigung auf seine Kosten zurückzunehmen und nach den gesetzlichen Vorschriften ordnungsgemäß zu entsorgen.



3. Der Anspruch der „GOK Regler- und Armaturen-Gesellschaft mbH & Co. KG“ auf Übernahme der gesetzeskonformen Entsorgung von Elektrogeräten der Marke „GOK“ durch den von GOK belieferten Kunden verjährt nicht vor Ablauf von zwei Jahren nach der endgültigen Beendigung der Nutzung der von uns an ihn gelieferten Elektrogeräten. Die zweijährige Frist der Ablaufhemmung beginnt frühestens mit Zugang einer schriftlichen Mitteilung unseres Kunden über die Nutzungsbeendigung an uns.

### **§ 12: Erfüllungsort und Gerichtsstand**

1. Erfüllungsort ist Marktbreit, soweit die Parteien Vollkaufleute sind.
2. Gerichtsstand für alle Streitigkeiten aus diesem Vertragsverhältnis ist Marktbreit, soweit es einen Rechtsstreit mit einem Vollkaufmann betrifft. Wir sind allerdings auch berechtigt, am Sitz des Käufers Klage zu erheben.
3. Für alle Rechtsbeziehungen zwischen Käufer und uns gilt das Recht der Bundesrepublik Deutschland unter Ausschluss des Übereinkommens der Vereinten Nationen vom 11.04.1980 über Verträge über den internationalen Warenkauf.

**Stand: Oktober 2019**




**DEUTSCHLAND**
**Ihre Partner vor Ort:**
**■ GEBIET 2:**
**Udo Nettelroth**

Mobil: 0171 4200918

Fax: 09332 404-93902

E-Mail: u.nettelroth@gok.de

**■ GEBIET 3:**
**Bastian Schiffler**

Mobil: 0171 1406954

Fax: 09332 404-18

E-Mail: b.schiffler@gok.de

**■ GEBIET 4:**
**Thomas Brucks**

Mobil: 0170 5623279

Fax: 09332 404-93904

E-Mail: t.brucks@gok.de

**■ GEBIET 5:**
**Bernd Warnemünde**

Mobil: 0151 17447994

Fax: 09332 404-93907

E-Mail: b.warnemuende@gok.de

**■ GEBIET 6:**
**Matthias Noé**

Mobil: 0151 16890982

Fax: 09332 404-93906

E-Mail: m.noe@gok.de





**DEUTSCHLAND – ÖSTERREICH – SCHWEIZ**

Ihre Ansprechpartner im Innendienst:

**ORDER PROCESSING****Valentin Düchs**

Tel: 09332 404-76

Fax: 09332 404-18

E-Mail: [order@gok.de](mailto:order@gok.de)

**Thomas Klafke**

Tel: 09332 404-23

Fax: 09332 404-18

E-Mail: [order@gok.de](mailto:order@gok.de)

**Andreas Lauck**

Tel: 09332 404-814

Fax: 09332 404-18

E-Mail: [order@gok.de](mailto:order@gok.de)

**Nico Quentzler**

Tel: 09332 404-833

Fax: 09332 404-18

E-Mail: [order@gok.de](mailto:order@gok.de)

**ÖSTERREICH – SCHWEIZ**

Ihr Partner vor Ort:

**Karl Loitfelder**

Mobil: +43 664 4551107

Fax: +49 9332 404-93910

E-Mail: [k.loitfelder@gok.de](mailto:k.loitfelder@gok.de)



Flüssiggasanlagen

Flüssiggasanlagen in der Freizeit



Ölfeuerungsanlagen

Tankmanagement

Komponenten • Lösungen • Systeme

59 026 04 - 01/2026